

A

A

A





1.A	<u>CE QUE FAIT LA VEILLE REGLEMENTAIRE</u>	<u>8</u>
A		
1.1A	Nouveaux barèmes 2021	8A
1.2A	Motifs de paie NBI.....	9A
1.3A	Réforme du cadre général de la politique de mobilité.....	10A
1.4A	Travaux supplémentaires des professeurs contractuels	12A
1.5A	RAFP et agents détachés de la Fonction Publique d’Etat sur un emploi ne conduisant pas à pension	14A
1.6A	Impact de la carence sur l’assiette CNRACL des SPP bénéficiant du versement de l’indemnité de feu	16A
1.7A	Bordereau de cotisations Web2	17A
1.8A	Indemnité compensatrice congés non pris FPH.....	18A
1.9A	Prime de service et de rendement.....	20A
1.10A	Rémunération accessoire des fonctionnaires de l’Etat et bordereau URSSAF.....	21A
1.11A	Indemnité de congés payés.....	22A
1.12A	DSN.....	24A
1.13A	Reclassement des Pédiçures-Podologues, Ergothérapeutes, Orthoptistes et Manipulateurs d’électroradiologie territoriaux ainsi que des Masseurs-Kinésithérapeutes, Psychomotriciens, et Orthophonistes territoriaux.	25A
1.14A	Spécialités Sapeurs-Pompiers Professionnels	35

2.A	CE QU'IL VOUS RESTE A FAIRE	36
A		
2.1A	Nouveaux barèmes 2021	36A
2.2A	Réforme du cadre général de la politique de mobilité.....	37A
2.3A	Travaux supplémentaires des professeurs contractuels	40A
2.4A	RAFP et agents détachés de la Fonction Publique d'Etat sur un emploi ne conduisant pas à pension	40A
2.5A	Indemnité compensatrice congés non pris FPH.....	40A
2.6A	Prime de service et de rendement.....	41A
2.7A	Rémunération accessoire des fonctionnaires de l'Etat et bordereau URSSAF.....	41A
2.8A	Indemnité de congés payés.....	41A
2.9A	DSN.....	42A
2.10A	Reclassement des Pédiçures-Podologues, Ergothérapeutes, Orthoptistes et Manipulateurs d'électroradiologie territoriaux ainsi que des Masseurs-Kinésithérapeutes, Psychomotriciens, et Orthophonistes territoriaux.	44A
2.11A	Spécialités Sapeurs-Pompiers Professionnels	46A

A

A

A

A



A

w fb Av A fb n A A A A A y A A A A wA A A c A Av A fbA

A

A

A

A

A

A

► **Après l'installation du setup VR 2021_04 :**

A Av A A A A A A A A A A A w A A fb Av A
A A A A A Av A A j A c A A A A A A n A Av A
w A A A A A A A A A A A A A

A

A

A

A

A

A

A

► **Pour plus de détails, veuillez consulter la partie 2. CE QU'IL VOUS RESTE A FAIRE.**

A

A

A

A

A

| 64 rue Jean Rostand – 31 670 Labège ☎ 0 820 35 35 35 (0,20 € TTC/min +prix appel) ✉ courrier@berger-levrault.com

Siège social : 892 rue Yves Kermen - 92 100 Boulogne Billancourt - SA au capital de 12 531 365 € - 755 800 646 RCS Nanterre

Locataire-Gérant Intuitive et LibreAir - TVA intracommunautaire : FR 81 755800646 - APE : 5829C





A LIRE ABSOLUMENT AVANT APPLICATION DE CETTE VEILLE

Cette veille met à jour les grilles indiciaires des grades impactés par le reclassement au 01/10/2020.

	n	AA		A A	Av	A Av	A	A	fb	A	A A A	A	A A	A A
c	A	A A / /	A	A Av	A J	A A w	n	A A	A A		A		A A	
/	/	[A fb	A	A w A	fb n	A A / /	A	A A	A A		n	A	n	r A A
fb		A A	A A											



AVERTISSEMENT

Reclassements et avancements d'échelon, avancements de grade et promotions internes de l'année 2020

	A	n	A A		A		A		A AN		A			
		A	A A AN				A	n	A A		A		yA	
w	A A / /	A	A w	n	A	A A w AA	n c	A	A w	A	A fb		A w	A
A	A A	n	A											

Voici le schéma type des diverses phases pour ce reclassement :

1^{ère} étape : Calcul des avancements d'échelon jusqu'au 30/09/2020.

A
A

2^{ème} étape : Officialisation des tableaux d'avancements d'échelon, d'avancements de grade et de promotions internes jusqu'au 30/09/2020 (si non encore réalisée).



3^{ème} étape : Injection des avancements d'échelon, des avancements de grade et des promotions internes jusqu'au 30/09/2020 et édition des arrêtés d'avancement d'échelon concernant uniquement les grades des Pédiçures-Podologues, Ergothérapeutes, Orthoptistes et Manipulateurs d'électroradiologie ainsi que des Masseurs-Kinésithérapeutes, Psychomotriciens, et Orthophonistes territoriaux.

A

A

4^{ème} étape : Exclure les propositions des Pédiçures-Podologues, Ergothérapeutes, Orthoptistes et Manipulateurs d'électroradiologie ainsi que des Masseurs-Kinésithérapeutes, Psychomotriciens, et Orthophonistes territoriaux sur les tableaux d'avancement d'échelon au-delà du 30/09/2020.

A

A

5^{ème} étape : Suppression manuelle des fiches grades postérieures ou égales au 01/10/2020, pour les agents concernés par ce reclassement.

– Identification des agents concernés depuis l'édition « *Etat des mouvements du personnel* » avec pour critères :

- Mouvement entre le : **01/10/2021** et le **31/12/2050**
- Type de mouvement : **Changement d'avancement.**

Cette édition est accessible en Client/Serveur depuis le module **Ressources Humaines / Les traitements & éditions / Agents**, en Web2 depuis **Accueil Dossier Agent / Lancer une édition**

Supprimer les fiches grades précédemment identifiées, ayant une date d'effet postérieure ou égale au 01/10/2020.

– Veiller à supprimer également la date de fin positionnée sur la fiche grade précédent celle supprimée.

5^{ème} étape : Suppression des tableaux d'avancements d'échelon, d'avancements de grade et de promotions internes de l'année 2020 déjà calculés.

6^{ème} étape : Application de la Veille Statutaire 2021_04 A

7^{ème} étape : Mise en œuvre du reclassement A

N	fb		A	A	A		A					
		n	A	A	A	A	A	A	A	A	n	A
A												
A												

8^{ème} étape : Calcul des tableaux d'avancements d'échelon, d'avancements de grade et de promotions internes pour les Pédiatres-Podologues, Ergothérapeutes, Orthoptistes et Manipulateurs d'électroradiologie ainsi que des Masseurs-Kinésithérapeutes, Psychomotriciens, et Orthophonistes territoriaux pour l'année 2020 et 2021.A

A

A

A

A

A

A

A

A

A

A

A

A

A

A

A

A

A

A





A

A



A A A A n A n n A A A y n A A A n A

A



Pour info

A

An fb A Ac n A A A A A / / A

A

A

A

A



Paramétrage

A

• N fb A Av c A Ac n A

A

Y A

Y A

A

A

A

A



A

A



Pour info

A

A

A n A An fb CA CHEFSPPA A A n A A A A A A Ac A A A
A A n A A fb A A

A

An fb A A n A A A A A A fb A A A A A A A
J A A A c A A A w A fb A A A A A A fb A c r A
A A A

fb AA

A

- **DECRET N°2006-779 DU 3 JUILLET 2006 PORTANT ATTRIBUTION DE LA NOUVELLE BONIFICATION INDICIAIRE A CERTAINS PERSONNELS DE LA FONCTION PUBLIQUE TERRITORIALE. (ALINEA 24)**



Paramétrage

- N fb An fbA A A

A

A

A

A



A

A



A A A A n A n n A A A y n A A A n A

A



Pour info

A

»A " AA A A A A A A A n c A A " A A c A w A n A A A

A

A n fb A A c A A

A

A

fb AA

A

- **LOI N° 2019-1428 DU 24 DECEMBRE 2019 D'ORIENTATION DES MOBILITES (ARTICLE 8)**



Paramétrage

A

- N fb A c A A c r A
- A
- AA A A A
- AA A A A A
- AA A A N A
- AA A A N A
- AA A A A
- AA A A C A / W A
- AA A A A A A
- AA y A A A N A
- AA y A A A A
- AA A A A

| 64 rue Jean Rostand – 31 670 Labège ☎ 0 820 35 35 35 (0,20 € TTC/min +prix appel) ✉ courrier@berger-levrault.com

Siège social : 892 rue Yves Kermen - 92 100 Boulogne Billancourt - SA au capital de 12 531 365 € - 755 800 646 RCS Nanterre

Locataire-Gérant Intuitive et LibreAir - TVA intracommunautaire : FR 81 755800646 - APE : 5829C



- AA A A A A
- AA A A A n A
- AA A A A
- AA A A A A
- AA A A A
- AA A A A
- AA A A N ~~AA~~N [A
- AA A A ~~AA~~N [A
- AA A A A A ~~AA~~N [A
- AA A A ~~AA~~ ~~AA~~N [A
- AA A A A ~~AA~~N [A
- AA A A A ~~AA~~N [A
- AA A A A ~~AA~~N [A
- AA A A A A

A

- N fb A c A A A A
- A
- N fb A C A GA c A
- A
- N fb A C A GA / A

A



A

A



A A A A n A n n A A A y n A A A n A



Pour info

A A A A w n c A An fb A A A A A c A A A A A
yA A n A A A w yA n A ffb A A A A A A n A
A A A A A w A n A A A A A w n c A A A yA A A A
w yA n A ffb A A A A A A n A A w A A c A A
A fb A A A A A A A n A A A A A A
n A A A A A A A A A A

A

Taux horaires des indemnités allouées aux professeurs contractuels du premier degré

A

Catégories	Taux prévu à l'article 2 du décret du 14 octobre 1966 susvisé	Taux prévu à l'article 2-1 du décret du 14 octobre 1966 susvisé	Taux prévu à l'article 4 du décret du 14 octobre 1966 susvisé	Taux prévu à l'article 5 du décret du 14 octobre 1966 susvisé
Professeurs contractuels de première catégorie	19,24 €	24,05 €	21,65 €	11,55 €
Professeurs contractuels de deuxième catégorie	17,81 €	22,26 €	20,03 €	10,68€

A

A

A A fb A A A n A AA w A A A A n A A A A w A
c r A w A A A

A

- AA A A fA A A A
- AA A wA fA A A A
- AA A wA fA A A A

A

A

A



A

A

A A fb A A A y n A AA w A A A A n A A A A c r A
y A w AA

A

- AA A A A
- AA A wA A
- AA A wA A

A

fb AA

- **DECRET N°2020-1415 DU 18 NOVEMBRE 2020**

- **ARRETE DU 18 NOVEMBRE 2020**

A

A



Paramétrage

A

- A A c r A
A
AA A A fA A A A
AA A wA fA A A A
AA A wA fA A A A

A

- N A A Av c A A n A
A
- Y G A
- Y G A
- Y W G A

A

- N fb Ac A A c r A
A
- AA A A A
- AA A wA A
- AA A wA A

A

A

| 64 rue Jean Rostand – 31 670 Labège ☎ 0 820 35 35 35 (0,20 € TTC/min +prix appel) ✉ courrier@berger-levrault.com

Siège social : 892 rue Yves Kermen - 92 100 Boulogne Billancourt - SA au capital de 12 531 365 € - 755 800 646 RCS Nanterre

Locataire-Gérant Intuitive et LibreAir - TVA intracommunautaire : FR 81 755800646 - APE : 5829C



A

A

A



A A A A n A n n A A A y n A A A n A

A



Pour info

A

AA A A A A A A c A A A fb A A A A n A
A An A A A AA A A n A A Aw A A A A A n A
AA A A A A A A w A A r A A A A A A A
A AA A A A A fb A c r A

A

" A A A A A n A A fb A A Aw A" w A A " A A A A
n A AA n A A" A AA c A A Aw AA" AA A A A
AA A A A A n A A A A r AA A A" r AA A
A A A A A n A AA w A

A

An A A AA w AA" AA A n A A" A A A A A n A A

A

A n A A n Ay A A AA w yA n A A A A A A A
A A An A A A AA A [AA

A

- AA A A A) n n A / [A
- NAAG A A A A A A
- A A A A A" A A

A

fb A

A

- **DECRET N° 2004-569 DU 18 JUIN 2004 RELATIF A LA RETRAITE ADDITIONNELLE DE LA FONCTION PUBLIQUE**
- **ARTICLE L.136 DU CODE DE LA SECURITE SOCIALE**

A

A





Paramétrage

A

- A A n A A A
- AA A A A) n n A / [A
- NA AAG A A A A A
- AA A A A" A A

A

- N fb A A n A A A
- AA A A A A n n A / [A A
- AAG A A A A A A
- AA A A A" A A

A

- A A c r A
- AA A C A G A n A A [A
- AA G A A fb A An A" A

A

- N fb A A c r A
- AA A An A A n AN [A

A

- N fb A fb n A
- N G A
- G A
- A
- A
- W A
- G A

A

- N fb A An A A
- A A A A w A
- A A A n n A c A
- n A A r Av A
- n A A n n A

A

A

A

A



A

A



Pour info

A

n A fb A A n A fb A A A A A A A A

A A

A A

A

A n A A n A A



Paramétrage

A

A

- A A c r A
- A - AA A G Ac A [A

A

A

A

A

A

A

A

A

A

A



A

A



Pour info

A

A A A A **823 COLLABORATEUR OCCAS SERVICE PUBLICA** n A A A A
A A A A n Av A yA c A A A w A c A

A

n A A A A **302 EXO AIDE A DOMICILE/ACCUEIL FAMILIALA** n A A A A
Ay A A AA n A A A fbn yA

A

A n A A n A A

A

A

fb AA

- [SITE DE L'URSSAF CTP 823](#)

A

- [SITE DE L'URSSAF CTP 302](#)

A

A



Paramétrage

▪ N fb A A A A c r A
A

- BC_COLOC_MT_DEPLAFA

A

▪ N fb A A A A A c A A

A

- N fb A A A A EXO AIDE A DOMICILE/ACCUEIL FAMILIALA

A

A





A A A A n A n n A A A y n A A A n A



Pour info

A A A A fb A A A A A n c A A A A n A
yA A A A A A A c A yA A A fb A c r A AG [A

A y A w A A A fb A A A A A c Ay ch A A A
c n A c A A A A c n A c A A A A A A
c n A c A A A A A A A w A A fb A c r A
w A w fb A c j A A n A n A y A A A A A n A A

▪ Conditions d'attribution et d'exclusivité

A A A A A A A A A A fb A A A
A A A A A A A A A A A A A A A n A A
w A A A A A entre le 1er octobre et le 31 décembre 2020 A A A A A fb A A A
n w A A A A A w A A A A A n A A w A A A A n A
n A A A n A A A A n A

A A w A A A A A A n c A A A A A A A A A A A
A A A A A A fb A A n A n A A n A A n A
n A

▪ Montant du forfait journalier de l'indemnité

An fb fb A c A A A n A n A A y A A A A A An A
w AA

- A A A A w A A A A r A A A n AA A A
- A A A A w A A A A r A A A n AA A A
- A A A A w A A A A r A A A n AA A AA

A c r **45A1 Ind compensatrice CP non pris FPHA** w A A A A n A A A A A A A
A A A n r n A An A A fb A A A A A A A
n A A n A fb



A

fb AA

A

- **DECRET N°2020-1685 DU 23 DECEMBRE 2020**

A

A



Paramétrage

A

A

- A A c r A
- AA A n A A A AG ~~AAAAAA~~

A

A

A

- N A A A Av c A A n A
- G A
- C G A
- G A

A

- N fb A A A A c r A
- A N A

A

A

A

A

A

A

A

A

A



A

A



A A A A n A n n A A A y n A A A n A

A



Pour info

A

A A A w n c A A A w y A y A A A A A n A A w A A A
n A A A A A A A A A A A A A A A A w A A A A A A
) A A A A A w A A A A A A A A A A w n A c A A
A A A A A A A A A A A A A n [A
A r w A A A A c A y A A A A A A A A A A A A A
A A A A A A A A y A

A

A

fb AA

A

- **DECRET N° 2020-1419 DU 20 NOVEMBRE 2020 MODIFIANT LE DECRET N° 2009-1558 DU 15 DECEMBRE 2009 A**
- **ARRETE DU 20 NOVEMBRE 2020 MODIFIANT L'ARRETE DU 15 DECEMBRE 2009 A**

A



Paramétrage

A

- N A A A A A A A
- A
- N fb A A A n A A A
- A

A

A





A A A A n A n A A y n A A A n A



Pour info

A A A A A A A A A w A c j A A A A A
A A A **262 - CSG RDS FONCTIONNAIRES TITULAIRES A**

A A A n n A A A A A A A n A A w A A A
w A A A A A A n A ch A A A A

A n A A n A y A A A A w A n A A A **OA - Non affilié**
Fonctionnaire Etat (CSG/RDS) A A w A A Dans le dossier des agents à partir de [2021.01] A A A
A A AG A c r A A y ch A A w A A fb A A A A n A An A
w A

fb AA

- [SITE DE L'URSSAF](#)



Paramétrage

- A n A A
- - AA A fb AG A A / [A
- A A A c r A
- - C A
- - C N A
- - C C A
- - C N A
- N fb AC A GA c A
- N fb An A A
- - n A Ac A r An A
- - n A Ac A r A A A w A





A A A A n A n n A A A y n A A A n A



Pour info

A A n n A ch A A A A A w A A A A n A A n A" n A
 A A A A A n n A A A A A A n A
 A
 A n A A n A y A

Sommes prises en compte et non prises en compte pour déterminer l'indemnité de congés payés

Somme	Prise en compte ?
<u>Salaire</u> de base	Oui
Majoration de salaire (<u>heures supplémentaires</u> , <u>travail de nuit</u> , etc.)	Oui
Salaire reconstitué pendant des périodes assimilées à du <u>travail effectif</u> (<u>congé maternité</u> , <u>congé de paternité et d'accueil de l'enfant</u> ou arrêt de travail pour <u>accident de travail</u> ou <u>maladie professionnelle</u> par exemple)	Oui
<u>Indemnité de congés payés</u> de l'année précédente	Oui
<u>Prime d'ancienneté</u>	Oui
Prime d'assiduité versée mensuellement	Oui
<u>Prime d'astreinte</u>	Oui
Commissions pour les commerciaux	Oui
Prime d'expatriation	Oui
Avantages en nature	Oui
Prime de fin d'année	Non
Prime d'intéressement	Non
Prime de bilan	Non
Prime de participation	Non

Somme	Prise en compte ?
Frais professionnels	Non
13 ^e mois	Non

A

A

fb A

⌘

- LEGIFRANCE ARTICLE L3141-24

- SERVICE PUBLIC

A

A

A



Paramétrage

A

A

▪ N fb A A c r ⌘

A

- AA n AG A j A Ay)N [A
- AA AG j y A f)N [A
- AA AG j y A A f)A
- AA n A w A A n A w [A
- AA n A A w A
- AA n A w A A n AN A
- AA n A A Aw A
- AA n A n A A AN [A

A

A

A

A

A

A

A



A

A



A A A A n A n n A A A y n A A A n A

A



Pour info

A

A n A A A Ac A AA A A r A A A A A
A yAn fbA A A w A A n AN A A AN A

A

An fb A A n A A fb n n AAA n A

A

A

A

fb A

AA

- **ARTICLE L1225-21 DU CODE DU TRAVAIL**

A

A

A



Paramétrage

A

A

- N fb A An A A
A
- N fbA A A A w A

A

A

A

A





A A A A n A n n A A A y n A A A n A



Pour info

A A A n c A A A A fb A A n A A A n yA yA
A A c A

A A A A A A A w n A A A A A " n A A
A A A A A A n A A A " A A yA
A A A n A A A yA

A A A A n A A A w yA A n A A A A A w yA
A yA

A fb A A n A A n A A A n A A A w yA A " n A
A A A A w A A " w n A A n A A A "

A A A A w A A A w A A A A A " n A A
" A n r A A A A A A " n A n A A A A A
n A A A A A A " n A A A n yA yA w A A A
A A A fb A c r A A A w A A " n A A A A
" y A A A A w A A A A " A A " A w A fb A A
yA A n A A A A " n A " A A w A A n A A A A A A
A

A A A A A A " n A A c A A r A A n A

fb AA

**- DECRET N°2020-1174 DU 25 SEPTEMBRE 2020 PORTANT STATUT PARTICULIER DU CADRE D'EMPLOIS DES PEDICURES-
PODOLOGUES, ERGOTHERAPEUTES, ORTHOPTISTES ET MANIPULATEURS D'ELECTRORADIOLOGIE MEDICALE TERRITORIAUX**

| 64 rue Jean Rostand – 31 670 Labège ☎ 0 820 35 35 35 (0,20 € TTC/min +prix appel) ✉ courrier@berger-levrault.com

Siège social : 892 rue Yves Kermen - 92 100 Boulogne Billancourt - SA au capital de 12 531 365 € - 755 800 646 RCS Nanterre

Locataire-Gérant Intuitive et LibreAir - TVA intracommunautaire : FR 81 755800646 - APE : 5829C



- **DECRET N°2020-1176 DU 25 SEPTEMBRE 2020 PORTANT ECHELONNEMENT INDICIAIRE APPLICABLE AUX PEDICURES-PODOLOGUES, ERGOTHERAPEUTES, ORTHOPTISTE ET MANIPULATEURS D'ELECTRORADIOLOGIE MEDICALE TERRITORIAUX DE LA CATEGORIE AA**
- **DECRET N° 2020-1175 DU 25 SEPTEMBRE 2020 PORTANT STATUT PARTICULIER DU CADRE D'EMPLOIS DES MASSEURS-KINESITHERAPEUTES, PSYCHOMOTRICIENS ET ORTHOPHONISTES TERRITORIAUX**
- **DECRET N° 2020-1177 DU 25 SEPTEMBRE 2020 PORTANT ECHELONNEMENT INDICIAIRE APPLICABLE AUX MASSEURS-KINESITHERAPEUTES, PSYCHOMOTRICIENS ET ORTHOPHONISTES TERRITORIAUX DE LA CATEGORIE A**

Pour répondre aux besoins, si vous souhaitez effectuer ce reclassement indiciaire manuellement, il sera nécessaire d'effectuer la mise à jour de la fiche « Grade » manuellement en se référant aux règles de reclassement édictées par les décrets.

A A An AAw A A Ab A n A fb A A n A

Cadre d'emplois	Grades		AA					
<p style="text-align: center;">0069</p> <p>A A A A AA A A</p> <p style="text-align: center;">A</p>	5714	A	A	A	AA	A	A	A
	5716	A	A	A	AA	A	AA	
	5718	A	A	A	AA	A	A	A

Cadre d'emplois	Grades		AA				
<p style="text-align: center;">0072</p> <p>N A A n AA</p> <p style="text-align: center;">A A</p>	5736	N	A	n	A	A	A
	5738	N	A	n	A	A	A
	5740	N	A	n	A	A	A

| 64 rue Jean Rostand – 31 670 Labège ☎ 0 820 35 35 35 (0,20 € TTC/min +prix appel) ✉ courrier@berger-levrault.com

Siège social : 892 rue Yves Kermen - 92 100 Boulogne Billancourt - SA au capital de 12 531 365 € - 755 800 646 RCS Nanterre

Locataire-Gérant Intuitive et LibreAir - TVA intracommunautaire : FR 81 755800646 - APE : 5829C



5714 – Pédi Podo Ergo Orthopt et Manip élec Classe Normale

Du 01-10-2020		au					
Ech.	Brut	Maj.	Montant	Mini.	Moy.	Maxi.	Type d'échelon
01	444	390		2a 0m	2a 0m	2a 0m	Normal
02	461	404		3a 0m	3a 0m	3a 0m	Normal
03	489	422		3a 0m	3a 0m	3a 0m	Normal
04	520	446		3a 0m	3a 0m	3a 0m	Normal
05	552	469		3a 0m	3a 0m	3a 0m	Normal
06	595	501		3a 0m	3a 0m	3a 0m	Normal
07	620	520		3a 0m	3a 0m	3a 0m	Normal
08	646	540		4a 0m	4a 0m	4a 0m	Normal

5716 – Pédi Podo Ergo Orthopt et Manip élec Classe Supérieure

Du 01-10-2020		au					
Ech.	Brut	Maj.	Montant	Mini.	Moy.	Maxi.	Type d'échelon
P01	444	390		2a 0m	2a 0m	2a 0m	Provisoire
P02	461	404		3a 0m	3a 0m	3a 0m	Provisoire
P03	489	422		3a 0m	3a 0m	3a 0m	Provisoire
01	520	446		2a 0m	2a 0m	2a 0m	Normal
02	557	472		3a 0m	3a 0m	3a 0m	Normal
03	597	503		3a 0m	3a 0m	3a 0m	Normal
04	625	524		4a 0m	4a 0m	4a 0m	Normal
05	652	544		4a 0m	4a 0m	4a 0m	Normal
06	687	571		4a 0m	4a 0m	4a 0m	Normal
07	714	592		4a 0m	4a 0m	4a 0m	Normal

5718 – Pédi Podo Ergo Orthopt et Manip élec Hors Classe

Du 01-10-2020		au					
Ech.	Brut	Maj.	Montant	Mini.	Moy.	Maxi.	Type d'échelon
01	489	422		2a 0m	2a 0m	2a 0m	Normal
02	505	435		2a 0m	2a 0m	2a 0m	Normal
03	532	455		2a 0m	2a 0m	2a 0m	Normal
04	561	475		2a 0m	2a 0m	2a 0m	Normal
05	591	498		3a 0m	3a 0m	3a 0m	Normal
06	621	521		3a 6m	3a 6m	3a 6m	Normal
07	652	544		4a 0m	4a 0m	4a 0m	Normal
08	682	567		4a 0m	4a 0m	4a 0m	Normal
09	717	594		4a 0m	4a 0m	4a 0m	Normal
10	761	627		4a 0m	4a 0m	4a 0m	Normal

5736 – Masseurs Kiné Psychomot Orthophonistes Classe Normale

Du 01-10-2020		au					
Ech.	Brut	Maj.	Montant	Mini.	Moy.	Maxi.	Type d'échelon
01	444	390		2a 0m	2a 0m	2a 0m	Normal
02	469	410		2a 0m	2a 0m	2a 0m	Normal
03	499	430		2a 0m	2a 0m	2a 0m	Normal
04	525	450		2a 0m	2a 0m	2a 0m	Normal
05	555	471		3a 0m	3a 0m	3a 0m	Normal
06	590	498		3a 0m	3a 0m	3a 0m	Normal
07	620	520		3a 6m	3a 6m	3a 6m	Normal
08	645	539		4a 0m	4a 0m	4a 0m	Normal
09	675	562		4a 0m	4a 0m	4a 0m	Normal

| 64 rue Jean Rostand – 31 670 Labège ☎ 0 820 35 35 35 (0,20 € TTC/min +prix appel) ✉ courrier@berger-levrault.com

Siège social : 892 rue Yves Kermen - 92 100 Boulogne Billancourt - SA au capital de 12 531 365 € - 755 800 646 RCS Nanterre

Locataire-Gérant Intuitive et LibreAir - TVA intracommunautaire : FR 81 755800646 - APE : 5829C



5738 – Masseurs Kiné Psychomot Orthophonistes Classe Supérieure

Du 01-10-2020 au

Ech.	Brut	Maj.	Montant	Mini.	Moy.	Maxi.	Type d'échelon
P01	444	390		2a 0m	2a 0m	2a 0m	Provisoire
P02	469	410		2a 0m	2a 0m	2a 0m	Provisoire
P03	499	430		2a 0m	2a 0m	2a 0m	Provisoire
01	525	450		2a 0m	2a 0m	2a 0m	Normal
02	561	475		3a 0m	3a 0m	3a 0m	Normal
03	597	503		3a 0m	3a 0m	3a 0m	Normal
04	625	524		3a 6m	3a 6m	3a 6m	Normal
05	652	544		4a 0m	4a 0m	4a 0m	Normal
06	682	567		4a 0m	4a 0m	4a 0m	Normal
07	717	594		4a 0m	4a 0m	4a 0m	Normal
08	761	627					Normal

5740 – Masseurs Kiné Psychomot Orthophonistes Hors Classe

Du 01-10-2020 au

Ech.	Brut	Maj.	Montant	Mini.	Moy.	Maxi.	Type d'échelon
01	506	436		2a 0m	2a 0m	2a 0m	Normal
Normal				02	532	455	2a 0m
Normal				03	562	476	2a 0m
Normal				04	595	501	2a 0m
Normal				05	626	525	2a 0m
Normal				06	658	549	3a 6m
Normal				07	694	576	4a 0m
Normal				08	727	601	4a 0m
Normal				09	757	624	4a 0m
Normal				10	801	658	4a 0m

Cf. décret 2020-1174, article 24 III (Catégorie active)

Situation d'origine				Nouvelle situation			
AA	A	n A	A	AA	A	A	AA
AA	A	n A	A	AA	A	A	AA

de classe supérieure	Pédicure-podologue, ergothérapeute, orthoptiste et manipulateur d'électroradiologie médicale hors classe		Technicien paramédical
elon	9 ^e échelon	Ancienneté acquise	8 ^e éch
elon	9 ^e échelon	Sans ancienneté	7 ^e éch
elon	8 ^e échelon	Ancienneté acquise	6 ^e éch
elon	7 ^e échelon	Ancienneté acquise	5 ^e éch
elon	6 ^e échelon	7/6 de l'ancienneté acquise	4 ^e éch
elon	5 ^e échelon	Ancienneté acquise	3 ^e éch
elon	4 ^e échelon	Ancienneté acquise	2 ^e éch
elon	3 ^e échelon	2 fois l'ancienneté acquise	1 ^{er} éch
de classe normale	Pédicure-podologue, ergothérapeute, orthoptiste et manipulateur d'électroradiologie médicale de classe supérieure		Technicien paramédical
elon	5 ^e échelon	Ancienneté acquise	8 ^e éch
au-delà de 3 ans	4 ^e échelon	Sans ancienneté	7 ^e échelon au-c
jusqu'à 3 ans	3 ^e échelon	Ancienneté acquise	7 ^e échelon jus
elon	2 ^e échelon	3/4 de l'ancienneté acquise	6 ^e éch
elon	1 ^{er} échelon	3/4 de l'ancienneté acquise	5 ^e éch
elon	3 ^e échelon provisoire	Ancienneté acquise	4 ^e éch
elon	2 ^e échelon provisoire	Ancienneté acquise	3 ^e éch
elon	1 ^{er} échelon provisoire	Ancienneté acquise	2 ^e éch
elon	1 ^{er} échelon provisoire	Sans ancienneté	1 ^{er} éch

| 64 rue Jean Rostand – 31 670 Labège ☎ 0 820 35 35 35 (0,20 € TTC/min +prix appel) ✉ courrier@berger-levrault.com

Siège social : 892 rue Yves Kermen - 92 100 Boulogne Billancourt - SA au capital de 12 531 365 € - 755 800 646 RCS Nanterre

Locataire-Gérant Intuitive et LibreAir - TVA intracommunautaire : FR 81 755800646 - APE : 5829C



Cf. décret 2020-1174, article 25 (Catégorie sédentaire)

Situation d'origine				Nouvelle situation			
AA	A	n A	A	AA	A	A	AN
AA	A	n A	A	AA	A	A	AA

GRADES ET ECHELONS D'ORIGINE	GRADES OU CLASSES ET ECHELONS D'INTÉGRATION	ANCIENNETÉ CONSERVÉE dans la limite de la durée de l'échelon
Technicien paramédical de classe supérieure	Pédicure-podologue, ergothérapeute, orthoptiste et manipulateur d'électroradiologie médicale de classe supérieure	
8 ^e échelon	7 ^e échelon	Ancienneté acquise
7 ^e échelon	7 ^e échelon	Sans ancienneté
6 ^e échelon	6 ^e échelon	Ancienneté acquise
5 ^e échelon	5 ^e échelon	Ancienneté acquise
4 ^e échelon	4 ^e échelon	4/3 de l'ancienneté acquise
3 ^e échelon	3 ^e échelon	Ancienneté acquise
2 ^e échelon	2 ^e échelon	Ancienneté acquise
1 ^{er} échelon	2 ^e échelon	Sans ancienneté
Technicien paramédical de classe normale	Pédicure-podologue, ergothérapeute, orthoptiste et manipulateur d'électroradiologie médicale de classe normale	
8 ^e échelon	8 ^e échelon	Ancienneté acquise
7 ^e échelon au-delà de 3 ans	7 ^e échelon	Sans ancienneté
7 ^e échelon jusqu'à 3 ans	6 ^e échelon	Ancienneté acquise
6 ^e échelon	5 ^e échelon	3/4 de l'ancienneté acquise
5 ^e échelon	4 ^e échelon	3/4 de l'ancienneté acquise
4 ^e échelon	3 ^e échelon	Ancienneté acquise
3 ^e échelon	2 ^e échelon	Ancienneté acquise
2 ^e échelon	1 ^{er} échelon	Ancienneté acquise
1 ^{er} échelon	1 ^{er} échelon	Sans ancienneté

| 64 rue Jean Rostand – 31 670 Labège ☎ 0 820 35 35 35 (0,20 € TTC/min +prix appel) ✉ courrier@berger-levrault.com

Siège social : 892 rue Yves Kermen - 92 100 Boulogne Billancourt - SA au capital de 12 531 365 € - 755 800 646 RCS Nanterre

Locataire-Gérant Intuitive et LibreAir - TVA intracommunautaire : FR 81 755800646 - APE : 5829C



Cf. décret 2020-1174, article 24 III (Catégorie active)

Situation d'origine				Nouvelle situation			
AA	A	n A	A	A	n	A	A
AA	A	n A	A	A	n	A	A

GRADES ET ECHELONS D'ORIGINE	GRADES ET ECHELONS D'INTÉGRATION	Ancienneté conservée dans la limite de la durée de l'échelon
Technicien paramédical de classe supérieure	Masseur-kinésithérapeute, psychomotricien et orthophoniste hors classe	
8 ^e échelon	10 ^e échelon	Ancienneté acquise
7 ^e échelon	9 ^e échelon	Ancienneté acquise
6 ^e échelon	8 ^e échelon	Ancienneté acquise
5 ^e échelon	7 ^e échelon	7/8 de l'ancienneté acquise
4 ^e échelon	6 ^e échelon	2/3 de l'ancienneté acquise
3 ^e échelon	5 ^e échelon	2/3 de l'ancienneté acquise
2 ^e échelon	4 ^e échelon	Ancienneté acquise
1 ^{er} échelon	3 ^e échelon	Ancienneté acquise
Technicien paramédical de classe normale	Masseur-kinésithérapeute, psychomotricien et orthophoniste de classe supérieure	
8 ^e échelon	5 ^e échelon	Ancienneté acquise avec maintien de l'indice à titre personnel
7 ^e échelon au-delà de 3 ans	4 ^e échelon	2/3 de l'ancienneté acquise
7 ^e échelon jusqu'à 3 ans	3 ^e échelon	1/2 de l'ancienneté acquise
6 ^e échelon	2 ^e échelon	3/4 de l'ancienneté acquise
5 ^e échelon	1 ^{er} échelon	1/2 de l'ancienneté acquise
4 ^e échelon	3 ^e échelon provisoire	1/2 de l'ancienneté acquise
3 ^e échelon	2 ^e échelon provisoire	2/3 de l'ancienneté acquise
2 ^e échelon	1 ^{er} échelon provisoire	2/3 de l'ancienneté acquise
1 ^{er} échelon	1 ^{er} échelon provisoire	Sans ancienneté

| 64 rue Jean Rostand – 31 670 Labège ☎ 0 820 35 35 35 (0,20 € TTC/min +prix appel) ✉ courrier@berger-levrault.com

Siège social : 892 rue Yves Kermen - 92 100 Boulogne Billancourt - SA au capital de 12 531 365 € - 755 800 646 RCS Nanterre

Locataire-Gérant Intuitive et LibreAir - TVA intracommunautaire : FR 81 755800646 - APE : 5829C



Cf. décret 2020-1174, article 25 (Catégorie sédentaire)

Situation d'origine				Nouvelle situation			
AA	A	n A	A	AA	A	n A	AA
AA	A	n A	A	AA	A	n A	A A

GRADES ET ECHELONS D'ORIGINE	GRADES ET ECHELONS D'INTÉGRATION	ANCIENNETÉ CONSERVÉE dans la limite de la durée de l'échelon
Technicien paramédical de classe supérieure	Masseur-kinésithérapeute, psychomotricien et orthophoniste de classe supérieure	
8 ^e échelon	7 ^e échelon	Ancienneté acquise
7 ^e échelon	7 ^e échelon	Sans ancienneté
6 ^e échelon	6 ^e échelon	Ancienneté acquise
5 ^e échelon	5 ^e échelon	Ancienneté acquise
4 ^e échelon	4 ^e échelon	Ancienneté acquise
3 ^e échelon	3 ^e échelon	Ancienneté acquise
2 ^e échelon	2 ^e échelon	3/2 de l'ancienneté acquise
1 ^{er} échelon	1 ^{er} échelon	Ancienneté acquise majorée d'un an
Technicien paramédical de classe normale	Masseur-kinésithérapeute, psychomotricien et orthophoniste de classe normale	
8 ^e échelon	8 ^e échelon	Ancienneté acquise
7 ^e échelon au-delà de 3 ans	7 ^e échelon	Sans ancienneté
7 ^e échelon jusqu'à 3 ans	6 ^e échelon	Ancienneté acquise
6 ^e échelon	5 ^e échelon	3/4 de l'ancienneté acquise
5 ^e échelon	4 ^e échelon	1/2 de l'ancienneté acquise
4 ^e échelon	3 ^e échelon	Ancienneté acquise
3 ^e échelon	2 ^e échelon	Ancienneté acquise
2 ^e échelon	1 ^{er} échelon	Ancienneté acquise
1 ^{er} échelon	1 ^{er} échelon	Sans ancienneté

| 64 rue Jean Rostand – 31 670 Labège ☎ 0 820 35 35 35 (0,20 € TTC/min +prix appel) ✉ courrier@berger-levrault.com

Siège social : 892 rue Yves Kermen - 92 100 Boulogne Billancourt - SA au capital de 12 531 365 € - 755 800 646 RCS Nanterre

Locataire-Gérant Intuitive et LibreAir - TVA intracommunautaire : FR 81 755800646 - APE : 5829C



A



Paramétrage

A

- A Aw A
- A A A n A A A w yA A
- A A A A n A
- A A A w n A
- N AA A Ab A A n A
- N A A A Ab n A A A An A

A

A

[Date entrée en vigueur applicatif : 01/10/2020]

A

A

A

A

A

A

A

A

A

A

A

A

A

A

A

A

A



A

A



A A A A n A n n A A A y n A A A n A

A



Pour info

A

A A A A n A A A A n A fb A A A A w A
c r A A A

A

A

A

A

A



Paramétrage

A

A

- A n f A A A A A A
- A - R A A r A j A n r A
- A
- A c r A
- A - A A Ar A j A n r A

A

A

A

A

A

A

A



A

A



A

Pensez à mettre à jour vos états de rubriques et vos états de coûts suite aux nouvelles rubriques créées dans cette veille.

 Suite au passage du setup VR 2021_04, un paramétrage complémentaire est à apporter sur les points suivants :

A

A



AA AA AA A A A AA A A A A A A A A
A A n MISE A JOUR PERIODE RECALCUL AGENT.PDF fb A A A A A

A

A

A

A



A

A

A

A

Pour les clients NON DSN

A

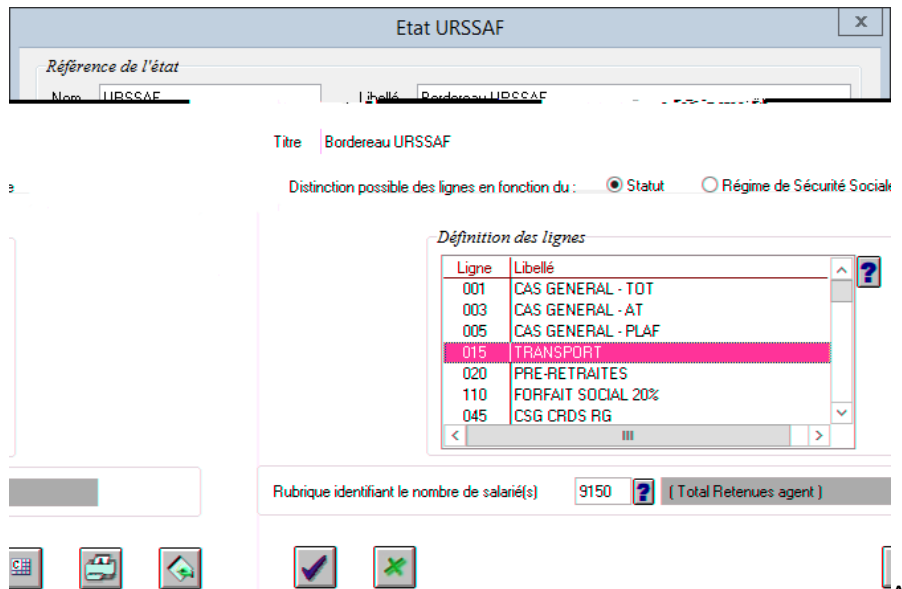
DANS L'APPLICATION CLIENT/SERVEUR (C/S) : MENU PAIE / PARAMÉTRAGES GÉNÉRAUX / LE PARAMÉTRAGE DES ÉTATS / MENU FAMILLES D'ÉTAT / ÉTAT DE DECLARATION

A

A A **Bordereau URSSAFA**

A

Sélectionner la ligne 015 - TRANSPORT



A

A

A

A



A

A

Remplacer le libelléA

A A A c VERSEMENT MOBILITEA

A

A

Ligne 15 VERSEMENT MOBILITE

1. Paramétrage

Ligne: 015

Libellé: VERSEMENT MOBILITE

Code Type de Personnel: 900

Arrondi de la Base: Sans la plus proche supérieure inférieure

Arrondi du Montant: Sans la plus proche supérieure inférieure

Groupe de rubrique(s): URSSAF TRANSPORT

Rubrique(s) associée(s) à la 1ère colonne:

Code	Libellé
6194	S.S Mobilité CÆE (MATR.)
6195	S.S Mobilité CEA (MATR.)
6196	S.S. Mobilité CDDI (MATR.)
6164	SS Mobilité CEA

Rubrique(s) associée(s) à la 2ème colonne:

Code	Libellé

Buttons: [OK] [Cancel] [Grid] [Print] [Home]

A

A

A



A

AAAAV

A

A

A

A

A

A

A

A

A

A



A

Aa ligne 016 – TAXE SYNDICAT MIXTE TRANSPORT

Etat URSSAF

Référence de l'état

Nom: URSSAF Libellé: Bordereau URSSAF

Titre: Bordereau URSSAF

Distinction possible des lignes en fonction du : Statut Régime de Sécurité Sociale

Définition des lignes

Ligne	Libellé
043	APPRENTIS PRIVES INFERIEUR SEUIL TOT
061	CONTRIB CHOMAGE APP PRIVES 87 INF SEUIL
189	CNFPT SPP
199	CTRES COMM ACTION SOC. SANS AT EXD
016	TAXE SYNDICAT MIXTE TRANSPORT
058	RR IJSS DE BASE TAUX PLEIN

Rubrique identifiant le nombre de salarié(s): 9150 (Total Retenues agent)

A

Remplacer le libellé ADDITIONNEL

Ligne 16 VERSEMENT MOBILITE ADDITIONNEL

1. Paramétrage

Ligne: 016

Libellé: VERSEMENT MOBILITE ADDITIONNEL

Code Type de Personnel: 901

Arrondi de la Base: Sans la plus proche supérieure inférieure

Arrondi du Montant: Sans la plus proche supérieure inférieure

Groupe de rubrique(s): 6115 SS Transport additionnel

Rubrique(s) associée(s) à la 1ère colonne

Code	Libellé
6122	SS Mobilite additionnelle Elus
60A9	SS Mobilite additionnel CAE
6110	Taxe additionnelle Mobilite RM
6115	Taxe additionnelle Mobilite RG

Rubrique(s) associée(s) à la 2ème colonne

Code	Libellé
------	---------

A

W A A

Fichier Enregistrer et fermer

A

A

A



AA AA AA A A A AA A A A Av A
AA n [MISE A JOUR PERIODE RECALCUL AGENT.PDF](#) fb AA A A A

A

A

A

A

RAFP

A



AA AA AA A A A AA A A A Av A
AA n [MISE A JOUR PERIODE RECALCUL AGENT.PDF](#) fb AA A A A

A

A

A

A

Indemnité compensatrice congés non pris FPH

A



AA AA AA A A A AA A A A Av A
AA n [MISE A JOUR PERIODE RECALCUL AGENT.PDF](#) fb AA A A A

A

A

AA AA cr **45A1 Ind compensatrice CP non pris FPHA** A n A A A A A A
A A A n r n A A A A fb A A A A A A
n A A n A fb ~~XXXXXXXXXX~~

A

A

A

A



A

Prime de service et de rendement

A



AA AA AA A A A AA A A A Av A
 A A n [MISE A JOUR PERIODE RECALCUL AGENT.PDF](#) fb A A A A A

A

Mise à jour de vos matrices personnalisées

AA AA A A A A A n ,A AA A A Av A A
 A A Ab Av w A fb A A n A

[Comment faire pour modifier une matrice personnalisée Web2.pdf](#)

A

A



Penser à saisir le régime S.S. 0A-Non Affilié Fonctionnaire Etat (CSG/RDS) sur le dossier de vos agents concernés à partir de la période [2021.01].A

A

A

Indemnité de congés payés

A



AA AA AA A A A AA A A A Av A
 A A n [MISE A JOUR PERIODE RECALCUL AGENT.PDF](#) fb A A A A A

A

A



DSN

2.9.1

Accueil Paie / Paramétrage / Paramétrage DSN / PASRAU / Motif de l'arrêt de travail

A Av A A n A A n ch A 2021.01 A

- N AN fbA A A A w A

A Av 2 – Maternité .A

A A Créer A

A



A

J A A A c **PO1 - Etat pathologique postnatal plein trait.**,A AA A **30**.A
A

Paramétrage des Motifs de l'arrêt de travail

Cadre statutaire : 01 - Cadre statutaire 01
2 - Maternité

Position : --- Choisir dans la liste ---
Motif de position : --- Choisir dans la liste ---
Code absence : PO1 - Etat pathologique postnatal plein trait. **X**
Priorité : 30

Enregistrer

A

Enregistrer A

A

A

Renouveler la manipulation d'ajout pour les codes absence :

- **PO3 - Etat pathologique postnatal sans trait A**
- **PR1 - Etat pathologique prénatal plein trait.**
- **PR3 - Etat pathologique prénatal sans trait.**

ainsi vos codes absences spécifiques au paramétrage de vos absences pathologiques pré/postnatal.

A

A

A c AA

A

2 - Maternité (5 valeurs)

Valeur	Priorité	Actions
<input type="checkbox"/> Code absence = MAT - Maternité	30	
<input type="checkbox"/> Code absence = PO1 - Etat pathologique postnatal plein trait.	30	
<input type="checkbox"/> Code absence = PO3 - Etat pathologique postnatal sans trait.	30	
<input type="checkbox"/> Code absence = PR1 - Etat pathologique prénatal plein trait.	30	
<input type="checkbox"/> Code absence = PR3 - Etat pathologique prénatal sans trait.	30	

Créer **Créer en masse**

A

A

A

A

A

A

Reclassement

2.10.1

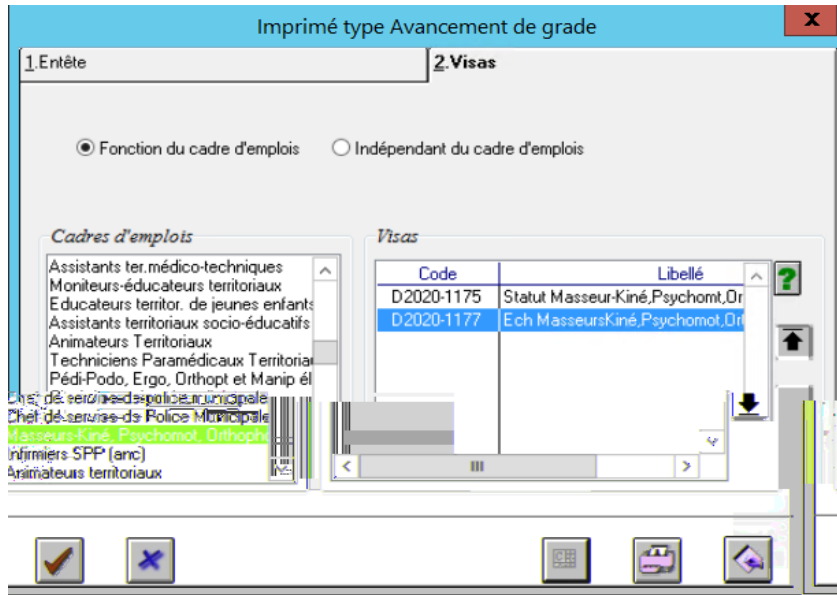
AA Av A w yAv AA A A n AA w AA n A An n A AA

AA A n A **Médecures-Podologues, Ergothérapeutes, Orthoptistes et Manipulateurs d'électroradiologie territoriaux** A A A Av A w n A **D2020_1174 D2020_1176** A

A c AA

A A A n A **Masseurs-Kinésithérapeutes, Psychomotriciens, Orthophonistes territoriaux** A A A Av A w n A **D2020_1175 D2020_1177** A

A c AA



A

A

A

Procédure manuelle A

A A yAc A Av Aw A A A A A A n A A Av A
 A fb A A n An n AA A A fb A An A A Ab A
 A An n A A A A A A fb A yA A A n A A A A A

A

A

Procédure automatique

W w A fb A A n [COMMENT FAIRE POUR REALISER UN RECLASSEMENT.PDF](#) A A
 AV A A A A A n A n r A

A

A

Suite au reclassement de la filière Médico-technique



Mise à jour de vos matrices personnalisées

A A A An A A Av An A A A A Ab Av w A fb A A
 n [Comment faire pour modifier une matrice personnalisée Web2.pdf](#)A



A
A
A
A
A
A
A
A
A
A
A
A
A
A
A
A
A
A
A
A



Relation client

A A A A A A A A /n AA yA [A

Email

A _____ c @c _____ w _____ n A

A A

A A

A _____ c _____ w fbA

A A

A A

_____ c _____ w _____ n A

A _____ c _____ r _____ c _____ w _____ fbA



A

BERGER-LEVRULT

_____ A _____ AA

A Aw A n A

AC C A

A

A

_____ A n _____ fbA A _____ AA

A A A A

