

Ateliers Commission RH



Les sujets RH

Interlocuteurs

Mathilde TRAYSSAC _ PMM RH
Pauline PREVOTEAU – PM RH
Virginie Erard – PO RH
Laure Juan – PPO RH
Eric Lalande – Responsable Service

Laetitia GREMILLOT – Référents CUSMA
Pierre-Olivier Guerrini – Référents CUSMA
Anaëlle Quirico – Référents CUSMA
Laure Perez – Référents CUSMA
Marjorie Dresti – Référents CUSMA

Agenda

Fiabilisation des données de paie
Etat des lieux et échange



• **14h00 à 15h00**

15h00 à 15h30 •



DSN
Etat des lieux

Pause



• **15h30 à 15h45**

15h45 à 16h45 •



Interopérabilité



Fiabilisation des données de paie

Standardiser pour fiabiliser les données de paie

01

Etat des lieux

Comment BL peut vous accompagner vers une paie à 100% fiable ?

Qui êtes-vous ?

33% Autres (SIRH/Carrière)
29% Responsable Paie
16% Gestionnaire Paie

Votre collectivité

Commune
Communauté d'agglomération
CCAS
Département

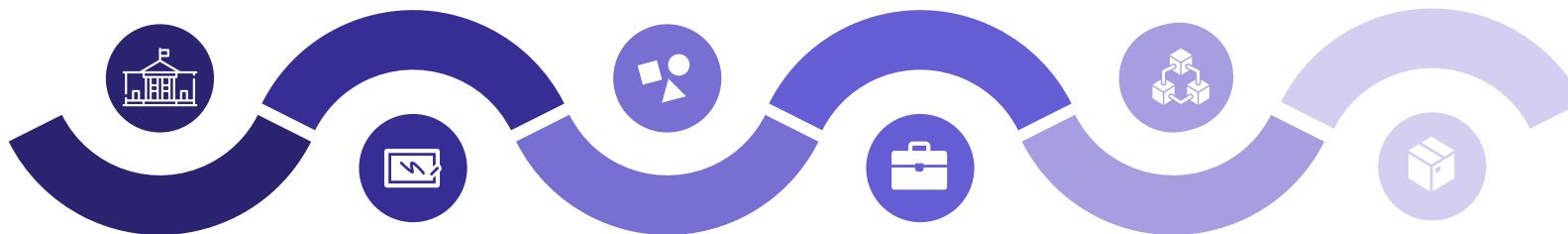
Données de paie

Une satisfaction et **un niveau de confiance** qui est **croissant** avec la **taille** de la collectivité.

Satisfaction globale Paie : **3.59/5**

Niveau de confiance lors de la saisie de la paie : **3.61/5**

Contrôle Bulletin/ Bulletin : **51%**



Les agents de votre collectivité

25% - 350 à 1000 agents
40% - 1000 et 3000 agents
31% - + 3000 agents

Dossier Agent

Satisfaction globale dossier agent :
3.76/5

Niveau de confiance lors de la saisie d'un nouvel agent : **3.72/5**

Création/ Modification des agents

83% de création d'un nouvel agent via les assistants
63% de modification des agents manuellement (quel que soit la taille de la collectivité)
71% à le réaliser plusieurs fois par semaine

Zoom sur les Assistants et Dossier Agent

Les axes d'améliorations

Cohérence & automaticité



Cohérence des **données dossier agent/ statut agent et motifs**

Augmenter les **cas de paie couverts / profils de paie**

Cohérence du **regroupement : statut/ position/ grade**

Automaticité de certaines **données**

Contrôle / Alertes



Contrôle de saisie (motifs de fin de contrat)

Plus de **contrôle et/ ou alerte** ex : dossier agent (anomalies bloquantes nécessitent d'aller le chercher individuellement)

Alertes cas de paie en **cas d'incohérences** entre données saisies

Contrôle automatique Dossier en fin de saisie

Vers une injection stable de l'Assistant et Stabilité de la veille



Assistant : en cas d'utilisateurs de saisie multiple, lignes se dédoublent (Assistant en brouillon)

Veille : qualité, non régression

Amélioration d'expérience de la saisie



Visualisation des étapes saisie

Visualisation de la complétion des données

Enregistrement automatique de la saisie

Masquer les éléments superflus (liste déroulante dans les régimes de paie notamment selon le statut souhaité par exemple)

Vos citations



Cohérence **motif arrivée/motif départ/statut.**

Ne pas ouvrir les **positions/régimes/éléments de paie/nature de poste qui sont incompatibles** avec certains statuts (parfois le cas pour les positions mais pas toujours).

Ne pas pouvoir **attribuer de NBI à des contractuels** (sauf Travailleurs handicapés)

Ne pas **pouvoir avoir un régime général de sécurité sociale un régime retraite CNRACL**

Ne pas **pouvoir avoir un régime de rémunération vide**



"Les rubriques de paie ne sont pas assez cloisonnées selon les cas de paie. Leur mutualisation entraîne des complexités d'analyse et de filtre lors des contrôles (BRC Urssaf ...). "



Les actions les plus chronophages

Les données les plus chronophages



- **Variables de paie** (heures supp, astreintes, précomptes mutuelles, absences), NBI, éléments de paie
- Arrivées
- SFT, fin de contrat, nouvel agent RSU
- IJSS injection DSN, DSN FCTU contrôles non gérés
- RI
- Réglementaire spécifiques : statuts/ apprentis ou non couvert par automatisme ou imputations particulières

Contexte le plus chronophage



- **Contrôle de données**
- Fin de contrat (Indemnité de départ)
- Renouvellement de contrat
- Changements dans la vie contrat : rib, contacts agents
- Régularisations
- Mise à jour du RIFSEEP

Actions non automatiques sur le SIRH



- Aide à la détection de cas : indemnité de fin de contrat, GIPA

02

A vos commentaires

03

Notre vision

Une approche standardisée & holistique

Fiabilité de la
Paie et de la
DSN



L'usage, son contexte et vision de l'ensemble du parcours au fondement de la réflexion fonctionnelle
(par exemple : fin de contrat)



Simplification de la donnée
Fonctionnement par cas de paie
Intégration des contrôles de cohérence



Agilité réglementaire & qualité
Standardiser c'est pouvoir automatiser nos tests en interne, délivrer plus vite et gagner en qualité

Gestion autonome de l'arrivée d'un agent

Prévoyance et Mutuelle
en 2026

Retour dans l'annuaire

Contrat assurance complémentaire 90%

Sélectionner le contrat à ajouter :

Organisme	Collectivité concernée	Référence contrat	Libellé contrat	Date de mise à disposition sur NET Enterprise
COLLECTIFM	CC DE SEST	9123456789	Non Communiqué	24/01/2024
TERRITORIA MUTUELLE	CC DE SEST	9123456789	Contrat de santé	SOUS

Afin de pouvoir mieux vous aider dans les déclarations et le suivi des mises à jours, pouvez-vous nous indiquer à quel type de contrat il correspond :

Contrat de santé Contrat de prévoyance Contrat de retraite complémentaire

Vérifier les formules de ce contrat, les compléter si nécessaire et les associer au agents correspondants :

Libellé de la formule	Date de début et fin validité	Référence contrat	Population	Option	Périodicité de paiement	Actions
Contrat Santé - Couverture famille	01/01/2024	9123456789	Non communiqué	FAMILLE	Trimestriel	<input type="checkbox"/>
	01/01/2024	9123456789	Non communiqué	FAMILLE	Trimestriel	<input checked="" type="checkbox"/>

L'organisme complémentaire **TERRITORIA MUTUELLE** n'est pas encore connu de BLRI.
Afin que votre logiciel de finance puissent faire le mandatement des cotisations collectives, il est nécessaire de rattacher l'organisme à son tiers correspondant.

A noter, la liste ci-dessous des tiers provient de votre logiciel de finance **Berger-Levrault Gestion Financière**.

Tiers : Sélectionnez le tiers correspondant

Plan - Aide réglementaire - A propos - Accessibilité



Arrivée d'un agent en toute autonomie

Autonomie d'ajout du contrat et le paramétrage des rubriques

Faciliter la détection des agents sans contrat de santé associés



Simplification de la donnée

Récupération automatique du contrat via Net entreprise
Intégration des contrats et options associées



Développement en Angular (suppression du C/S)

Fin de Rubriques créées par BL



Recherche d'un pilote *M22* !

Critères d'éligibilité



- ❑ Vous mandatez au moins un établissement sur un budget M22
- ❑ Vous êtes déjà équipé du module « e.gestion de la norme »
- ❑ Vous avez un environnement de test
- ❑ Vous avez de la disponibilité pour tester d'ici à fin octobre (compter maximum 4 demi-journée)

Accompagné par un de nos experts, votre mission sera de :



En échange **vous bénéficierez de l'accompagnement gratuit d'un expert** produit pour répondre à toutes vos interrogations.

**Intéressé(e) pour nous aider à
construire votre logiciel de demain ?**

Faites-vous connaître auprès des équipes BL !



DSN

2024 et vers 2025

Zoom sur l'année 2024

Améliorations

- Améliorations **des performances** (traitement calcul, lancement de paie et DSN de signalement simultanément)
- **Stabilisation** des régularisations (CNRACL, suppression en masse)
- DSN de **signalement** : ADV, FCTU enrichissement

Accompagnement de nos clients

- **Classes virtuelles (replays disponibles) & Tutoriels**
DSN FCTU
Arrêt de travail
Reprise anticipée

Analyse détaillée

- Etude approfondie de **l'écosystème de la DSN** : DA, irritants parcours, fonctionnel, contexte

2 points de focus Bordereau Urssaf & DSN FCTU

Bordereau par période de référence



- **Amélioration contrôle** : ajout du CTP dans l'état de charges
- **Environ 50% de migration**
- Atelier
- En cours : un rescrit va vous être proposé pour vous accompagner auprès de l'URSSAF

« En tant que gestionnaire RH/ Responsable paie, je souhaiterais **contrôler** plus facilement le bordereau et/ ou **comprendre les anomalies** parce qu'aujourd'hui il **manque des outils de contrôle** ce qui me fait sentir **inquiet/ désabusé** »

DSN FCTU



- **Stabilisation de cas standards**
 - **Une proposition qui révèle, au travers de la phase pilote, une couverture trop incomplète vs l'enjeu de la DSN (7 Pilotes)**
- Vers une nouvelle piste : La paie par contrat

« Net amélioration des résultats déclarés mais **tant que tout sera pas nickel on sait pas si on l'utilisera** »

Synthèse de vos attentes en DSN

Simplifier et fiabiliser la génération & le dépôt de la DSN. Pour une DSN dans les temps & juste

Simplification du processus

Sensation de refaire plusieurs fois les actions, multiplication des DSN de test
Impact de la fiabilité des données de paie pour une DSN juste

Intégré le contexte encadré

Temps limité de dépôt de la DSN et obligation de justesse par organisme



Réduction du temps de contrôles et de résolution

Temps réalisé concernant le contrôle est important et la résolution des anomalies fastidieuse

Faciliter la compréhension et la résolution des anomalies

Compréhension des retours complexes

Notre proposition DSN



Guider l'utilisateur

Prendre en compte l'impact DSN au niveau de la saisie de la paie

Contrôler et rendre compréhensible

Améliorer l'audit DSN
Parcours DSN Fil ariane



Simplifier la DSN

Vous rendre autonomes.

S'assurer que la DSN est déposée dans les temps

Alerte et rappel



Une DSN sans stress

- Amélioration de l'expérience
- Accompagnement



DSN pour 2025

Accélération de la DSN en 2025

01

DSN par contrat

Gagnons en fiabilité



03

Urssaf

Gestion par période de référence

02

Amélioration de l'expérience
de **contrôle et simplification**
des régularisations

04

Mise en conformité avec la
réglementation DSN

(Cahier technique 2026
Et évolution des fiches
consignes)

1 - Vers une paie par contrat

Expérimentation

S1 2024
Une phase pilote qui a révélé les limites du modèle

Fiabilisation

S2 2024
Analyse des besoins complémentaires pour fiabiliser l'ensemble du flux de paie

Contrôles

S1 2025
Ajout des éléments de contrôles et d'édérations complémentaires si nécessaire

Généralisation

Été 2025.
Livraison de l'ensemble des éléments à tous les clients



Refonte paie

S2 2024
Un bulletin identique mais des calculs dédiés à chaque contrat

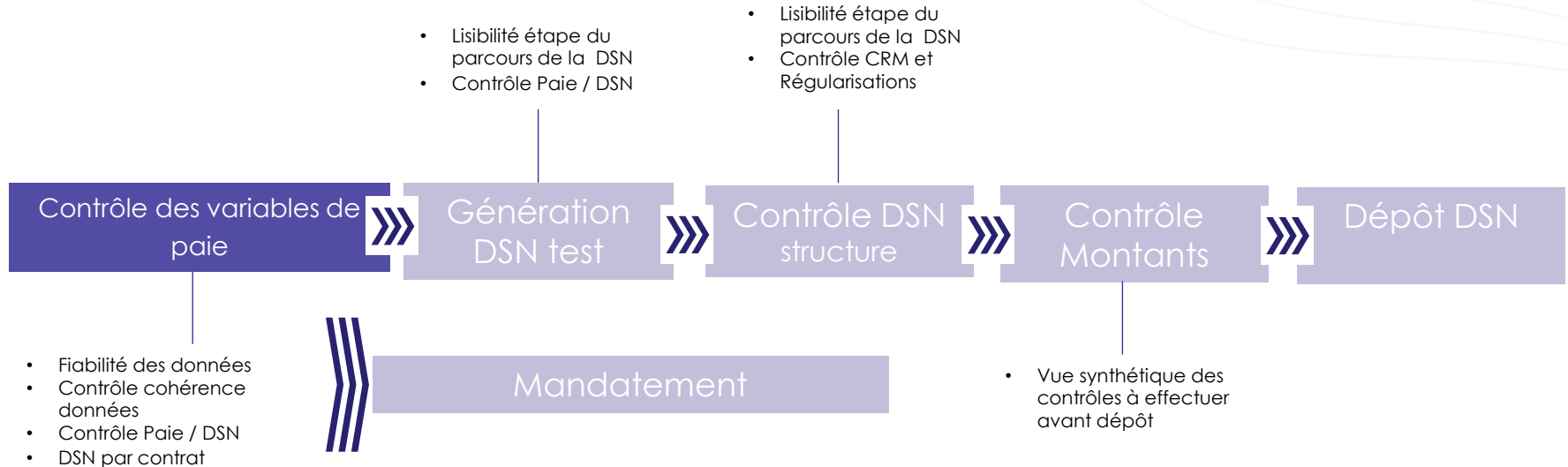
Pilotes #1

S1 2025
Livraison du premier lot
Calcul de paie, mandatement, DSN

Pilotes #2

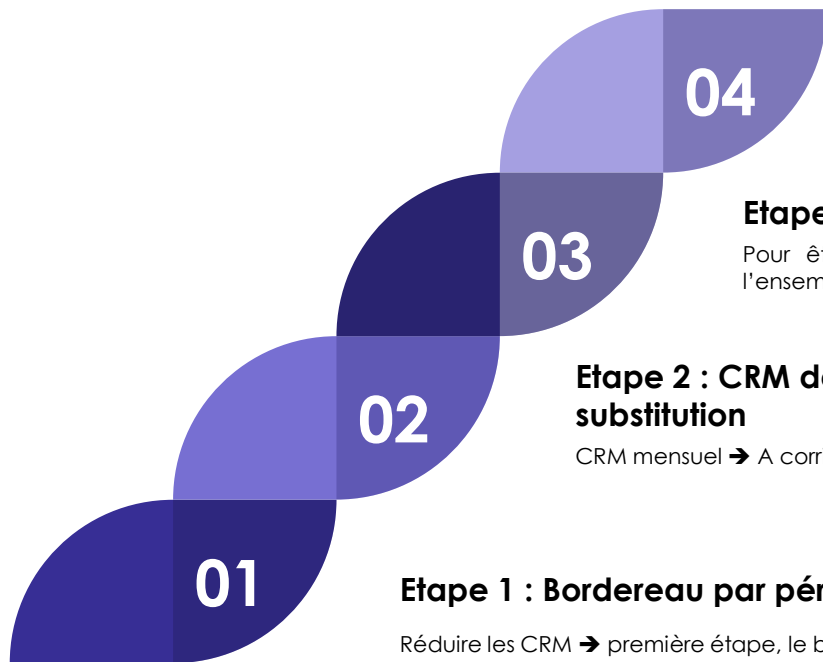
S1 2025
Livraison du lot 2 incluant les contrôles et éditions

2 – Notre proposition sur le parcours DSN



- Usage client gestion de fin de contrat
- Arrivé agent / nouveau contrat

3 – URSSAF – Les grands chantiers



Etape 4 : DSN de substitution (2026)

Si CRM non corrigés ou contesté l'URSSAF pourra exiger la régularisation des cotisations dues ou leur remboursement selon ses propres calculs.

Etape 3 : Fait générateur (2025)

Pour être en conformité avec la DSN par période de référence, bascule de l'ensemble des cotisations en période d'emploi

Etape 2 : CRM de rappel (avril 2025) # Anticipation de la DSN de substitution

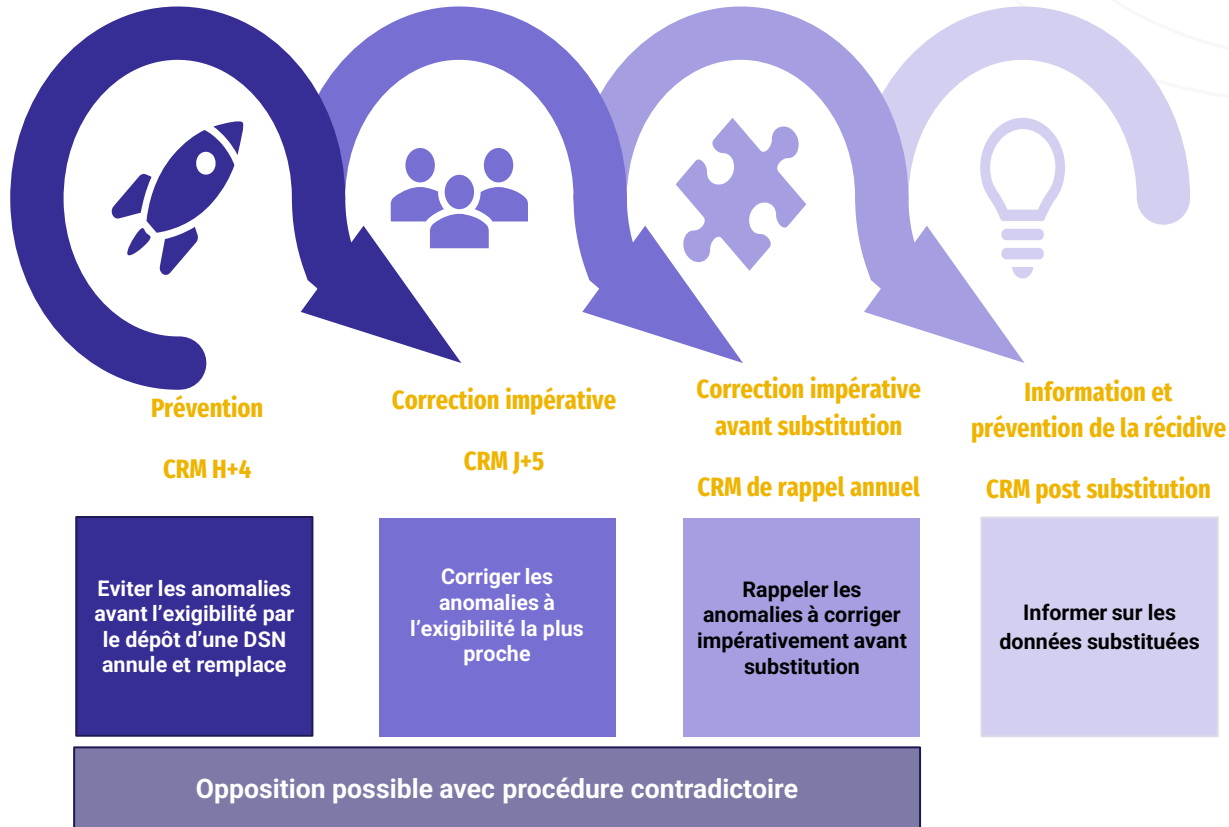
CRM mensuel → A corriger dans les 30 jours OU S'y opposer de manière motivée dans le même délai.

Etape 1 : Bordereau par période de référence (dès que possible)

Réduire les CRM → première étape, le bordereau par période de référence.

Remarque : Idéalement basculer avant les mois de changement de taux (décembre ou juin)
Passage des taux AT / VM en période d'emploi lors de la bascule

4- DSN Substitution – Avril 2026





Accompagnement DSN

Des clés pour générer votre DSN mensuelle plus sereinement

- ❑ 1 série de 4 classes virtuelles multi-collectivités
- ❑ 1 accompagnement personnalisé – *en option* (0,5 jour à distance)

01

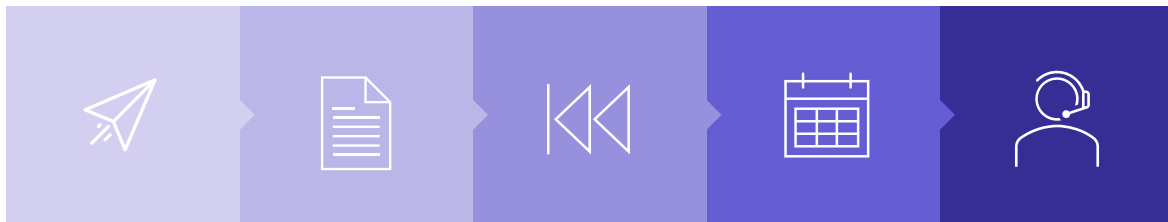
Les bonnes pratiques pour une DSN avec 0 anomalie

03

Régularisations : dois-je en faire ?
Si oui, comment ?

05

Accompagnement personnalisé – en option



02

Assurez une bonne gestion de vos CRM : bordereau Urssaf par période de référence, fait générateur

04

Ma DSN au 1er janvier 2025 : qu'est-ce qui change ?
Récap des classes 1, 2 et 3

Le contenu des classes virtuelles



Classe virtuelle 1

Les bonnes pratiques

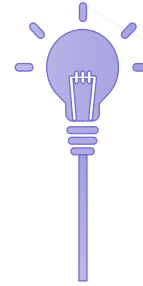
- Les déclarations DSN
- Les structures DSN
- La DSN dans le cycle de paie
- Les contrôles
- Le dépôt via connecteur
- Retour CRM
- DSN annule & remplace
- Renouvellement des contrats
- DSN Amorçage à données variables
- Les points de vigilance



Classe virtuelle 2

Bordereau URSSAF

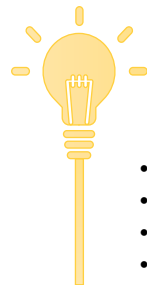
- Bordereau par période de référence
- Fait générateur
- Contrôle du bordereau
- Injection en DSN



Classe virtuelle 3

Les régularisations

- Pourquoi faire des réguls DSN ?
- Cas de paie pour réussir sa DSN
- Comment je fais des réguls DSN ?



Classe virtuelle 4

La DSN en 2025

- Ce qui change
- La DSN de substitution
- Récapitulatif des Classes virtuelles 1,2,3
- Questions / Réponses sur l'ensemble des classes virtuelles

Les classes virtuelles seront ...



En comité restreint

15 participants maximum
(3 personnes max par collectivité)



Interactives

Echanges facilités avec
l'intervenant et les pairs



Un concentré d'experts

Réglementaires, assistance,
formateurs, produit



Des clés au quotidien

Dans un environnement complexe
et en constante évolution



Le petit plus : le support présenté est téléchargeable durant les classes.

Je suis intéressé(e), comment y souscrire ?

**Bientôt disponible en commande sur
l'Espace clients.**

1ères dates en novembre 2024

Interopérabilité

De l'évolution des WS à une approche partenaire renforcée



Etat des lieux

**Combien de thèmes/ sujets différents
couvrent les interfaces et webservices de
BL actuellement ?**

1 choix , 2 couleurs

7

10+

**Combien de solutions d'interopérabilité
sont disponibles ?**

1 choix , 2 couleurs

25

10

Sur janvier / février, combien de demandes de nouvelles interfaces avons-nous eu ?

1 choix , 2 couleurs

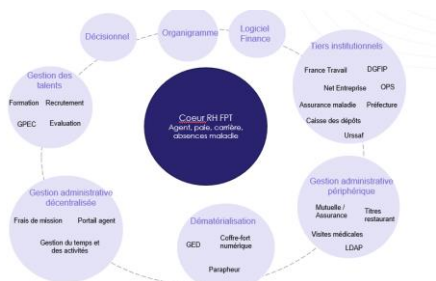
13

5

L'interopérabilité, un enjeu au cœur de l'écosystème RH

En mutation

Un écosystème RH multiple



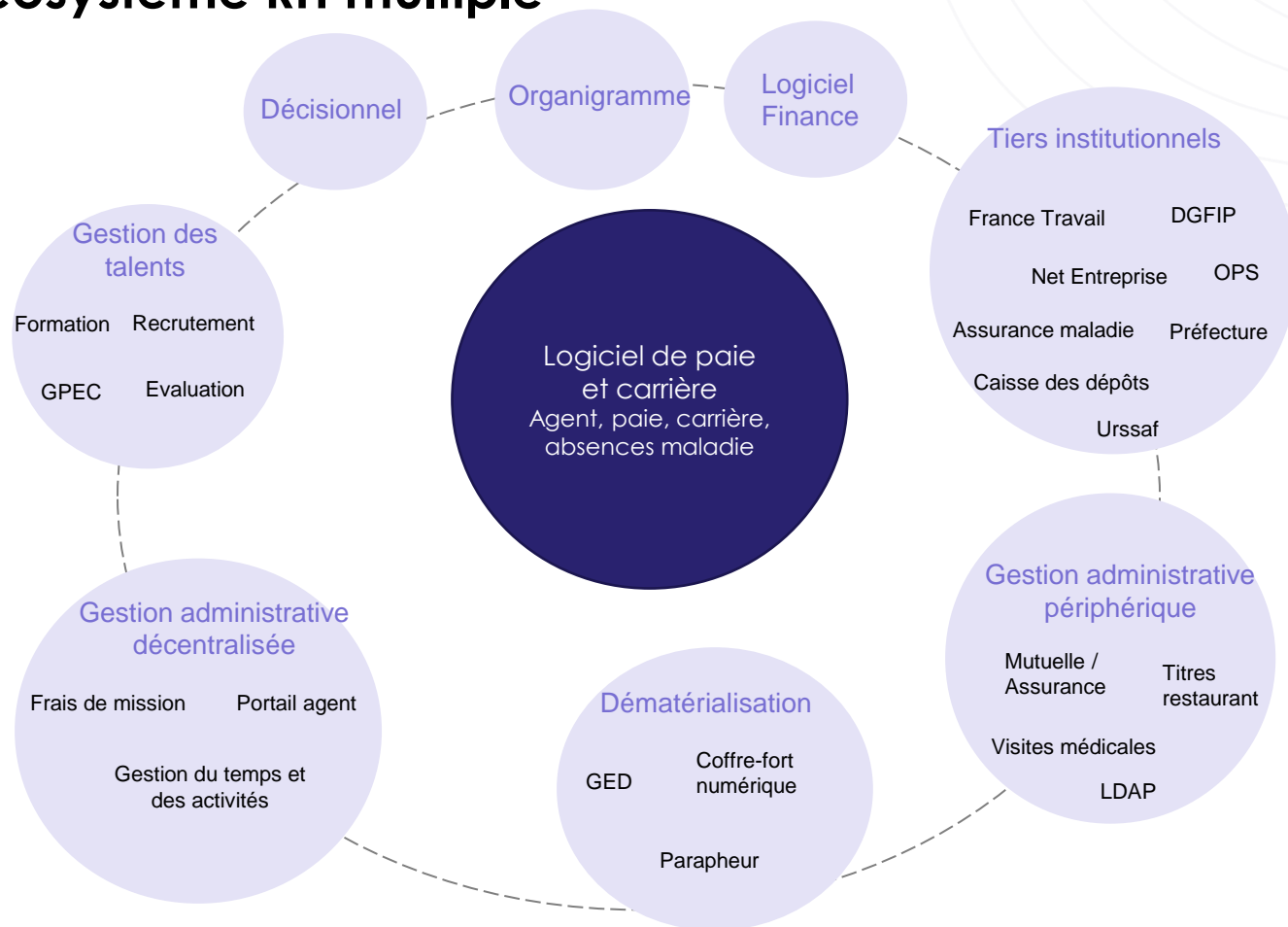
Approché par BL de manière hétérogène jusqu'à présent



Une approche jusqu'ici hétérogène

			Connecteur	Fichier à plat	Webservices
Tiers institutionnels	Net entreprise	Connecteur BL connect données sociales			
	Caisse des dépôts	Interface Fstides			
Dématérialisation	GED	Connecteurs Alhesso Community, Alhesso Enterprise, Nuébo, Sharepoint, Multigrid Etda			
	Coffre-fort numérique	Connecteur BL connect CFN Digiposte			
Gestion administrative périphérique	Assurance / Mutuelle	Interfaces sortantes Léa Orsi-Savoie, Chimed			
	Villes médicales	Interface entrantes SIS Médical, Mediap, eSPEMED Pack de WS Visites médicales			
	LDAP	Pack de WS - LDAP Pack de WS - AD			
Gestion des talents	Formation	Interface sortantes Intra, interface bi-directionnelle DEEF			
		Pack de WS - Gestion des talents			
Gestion administrative décentralisée	Gestion du temps	Interfaces sortantes disponibles - Honorquartz, Boket, Incovar, Octime Pack de WS - Gestion du temps et des activités			
	Gestion des frais	Interface sortante Notus			

Un écosystème RH multiple



Une approche jusqu'ici hétérogène

Liste des solutions disponibles à la vente

Connecteur

Fichier
à plat

Webservices

			Connecteur	Fichier à plat	Webservices
Tiers institutionnels	Net entreprise	Connecteur BL.connect données-sociales			
	Caisse des dépôts	Interface Prorisq			
Dématérialisation	GED	Connecteurs Alfresco Community, Alfresco Enterprise, Nuxéo, Sharepoint, Multigest Efalia			
	Coffre-fort numérique	Connecteur BL.connect CFN Digiposte			
Gestion administrative périphérique	Assurance / Mutuelle	Interfaces sortantes Léa Gras Savoye, Chimed			
	Visites médicales	Interfaces entrantes SIS Médical, Medisap, eSPEMED Pack de WS Visites médicales			
	LDAP	Pack de WS - LDAP Pack de WS – AD			
Gestion des talents	Formation	Interface sortante Inser, interface bi-directionnelle GEEF			
		Pack de WS – Gestion des talents			
Gestion administrative décentralisée	Gestion du temps	Interfaces sortantes disponibles : Horoquartz, Bodet, Incovar, Octime Pack de WS – Gestion du temps et des activités			
	Gestion des frais	Interface sortante Notilus			



Vision cible

Des Webservices vers une marketplace intégrant des partenaires

Mise à disposition d'un catalogue homogène d'API
Intégré au produit

Générique : suppression du model
développement d'interface par interface

Standard : technologique, forme,
extensions

Maîtrisée : fiabilité, impact sur le produit.
Enrichissement de la documentation

Sécurisé : gestion login, Test sécurité,
TNR

Intégré au SAAS : catalogue API, bac
à sable de test. Expérience sans
couture avec e.Sedit RH, BL.RH

S'appuyant des partenaires

Référents et pointus sur des sujets
fonctionnels dédiés

Standards d'intégrations qui permettent
une utilisation quotidienne intégrée (flux
d'informations fiable et durable)

Modèle évolutif : API by design &
Connecteurs

Sécurité et intégrité des données
(RGPD)

Performance

Définition du cœur de métier

Interopérabilité

Partenariats

Frais de mission

Recrutement

Organigramme

Interfaces Prorisq

Interfaces finances

Interfaces Autres

Cœur de métier

Agent

Paie

Absences

Accident du travail

IJSS

Carrière

DSN

GPEC

Evaluation

RSU

Simulation des charges

Formation périmètre lié FPT

Suivi médical: visualisation des visites

Dématérialisation

BL.connect données sociales

BL.connect CFN

Connecteurs GED

BL.monPortail RH

Modules complémentaires

Aide à la décision

Univers RHBO/RHDE

BL. Décision RH (Qlik)

Notre vision à moyen terme

Scène 1 : Il y a 2 ans...



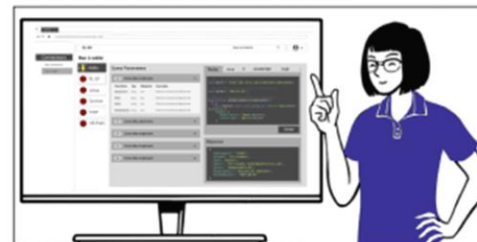
J'utilise un logiciel de Gestion des Temps et Activité. Mais est-ce que ce dernier est interfacé avec e.sedit RH ?

Scène 2 : Catalogue d'API et environnement de test



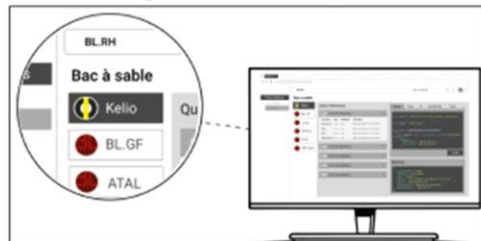
BL dispose d'un catalogue d'API. Je peux tester certaines API dans un bac à sable mis à ma disposition.

Scène 3 : Découverte d'un connecteur



Je découvre qu'un connecteur est disponible pour configurer d'autres sources de données.

Scène 4 : Configuration du connecteur Kelio



Kelio est bien présent. Je peux donc utiliser le connecteur et interfacé les données.

Scène 5 : Gestion des variables de paie



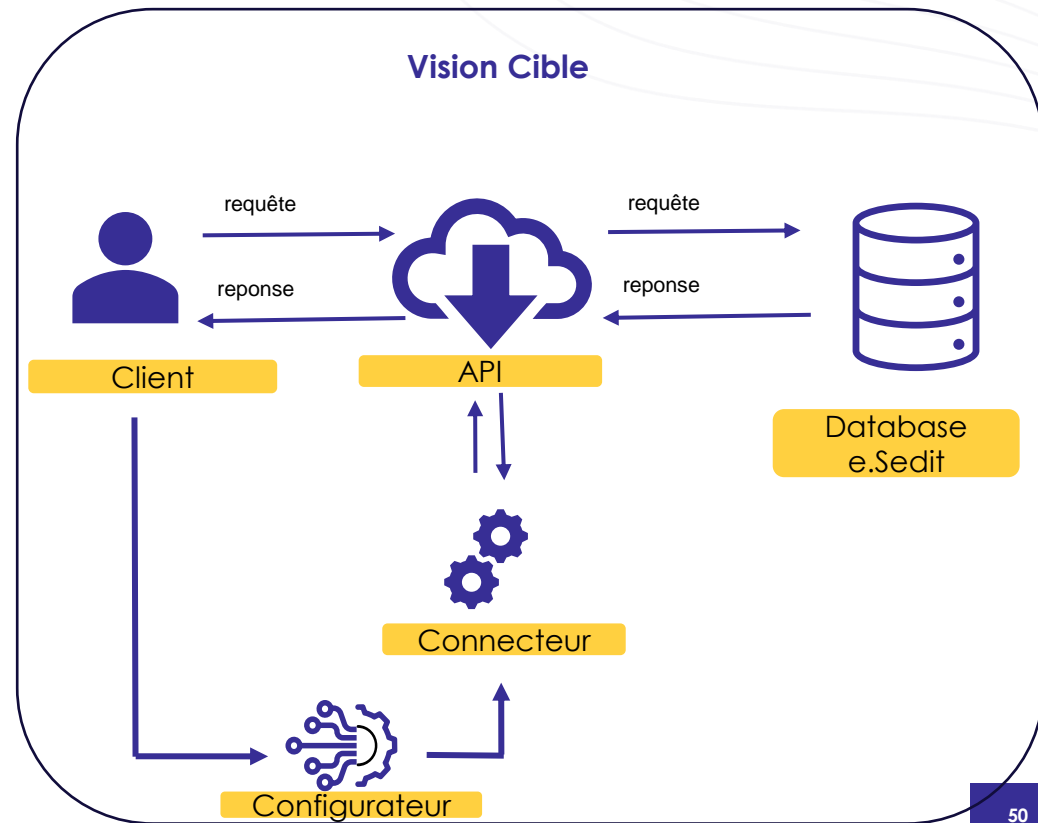
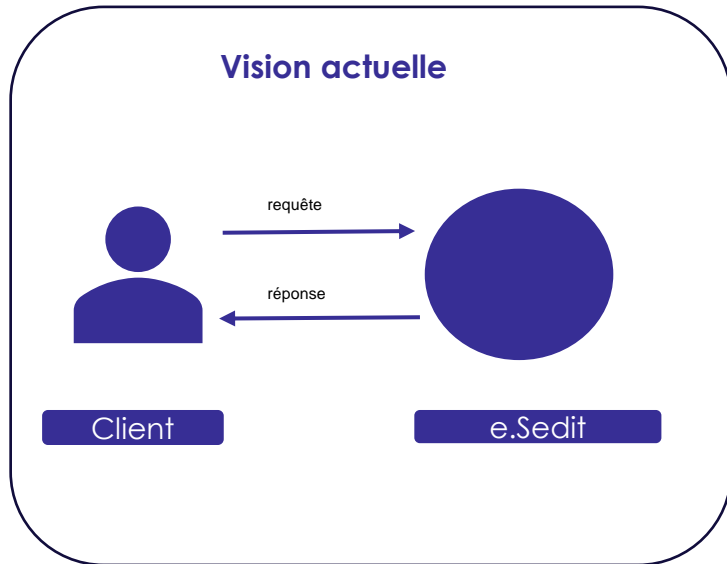
Je m'assure que mes variables de paie sont à jour, notamment les absences provenant de logiciels tiers.

Scène 6 : Visualisation d'un bulletin de paie







Ma paie est prête. Un vrai gain de temps avec cette interface BL & Kelio !

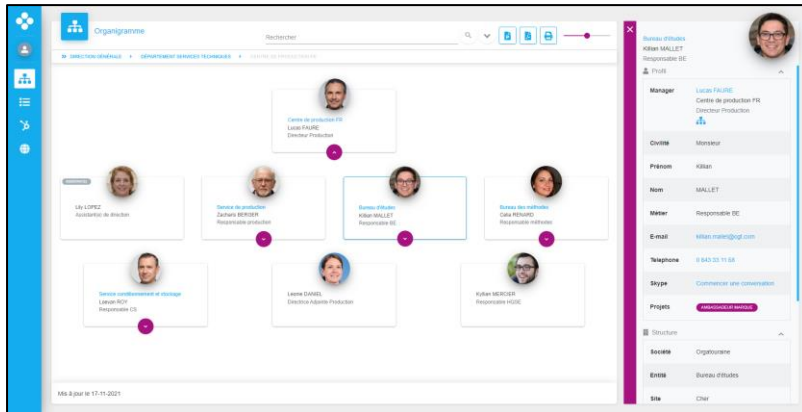
Schéma technique synthétisé



Les partenaires identifiés pour le moment

	Domaine concerné	Avancée fonctionnelle
	Frais de mission	En cours de finalisation (pilote en cours CACEM)
	Organigramme	Validé par pilote
	Décisionnel	Validé par pilote
	Recrutement	Besoins identifiés

Zoom sur le connecteur Orgasoftware



Pierre-Olivier Guerrini,
Collectivité de Corse
témoigne

Intéressé(e) ?
**Un webinar co-animé avec Orgasoftware
vous sera proposé début novembre 2024.**

Présentation de Vertical Expense

Éditeur spécialisé sur les frais de mission

Contexte et objectifs de l'atelier



« Berger Levrault & Vertical Expense s'associent pour proposer une solution alternative à e.missions experte de la gestion des missions pour les Collectivités »

Les grands principes sont de proposer

- **La dématérialisation complète** du processus des Ordres de Mission et des Notes de frais
- **Une expérience fluide avec une solution parfaitement connectée à SEDIT RH**
- Une solution **web** et sur application **mobile** iOS et Android



Cet atelier vise à :

- Expliquer l'interopérabilité proposée – données échangées, outils connectés
- Présenter les bénéfices de cette interopérabilité pour les Collectivités
- Illustrer le rendu pour les utilisateurs
- Répondre à vos questions



Vertical Expense en synthèse

Vertical est un éditeur français spécialisé sur la gestion des ordres de mission et des états de frais

Excellence
sur mesure

Innovation
permanente

Service
Relation client

Des références dans différents types de collectivités territoriales : Métropoles, Villes, Communautés de communes, Départements, Régions

MÉTROPOLE
NICE CÔTE D'AZUR

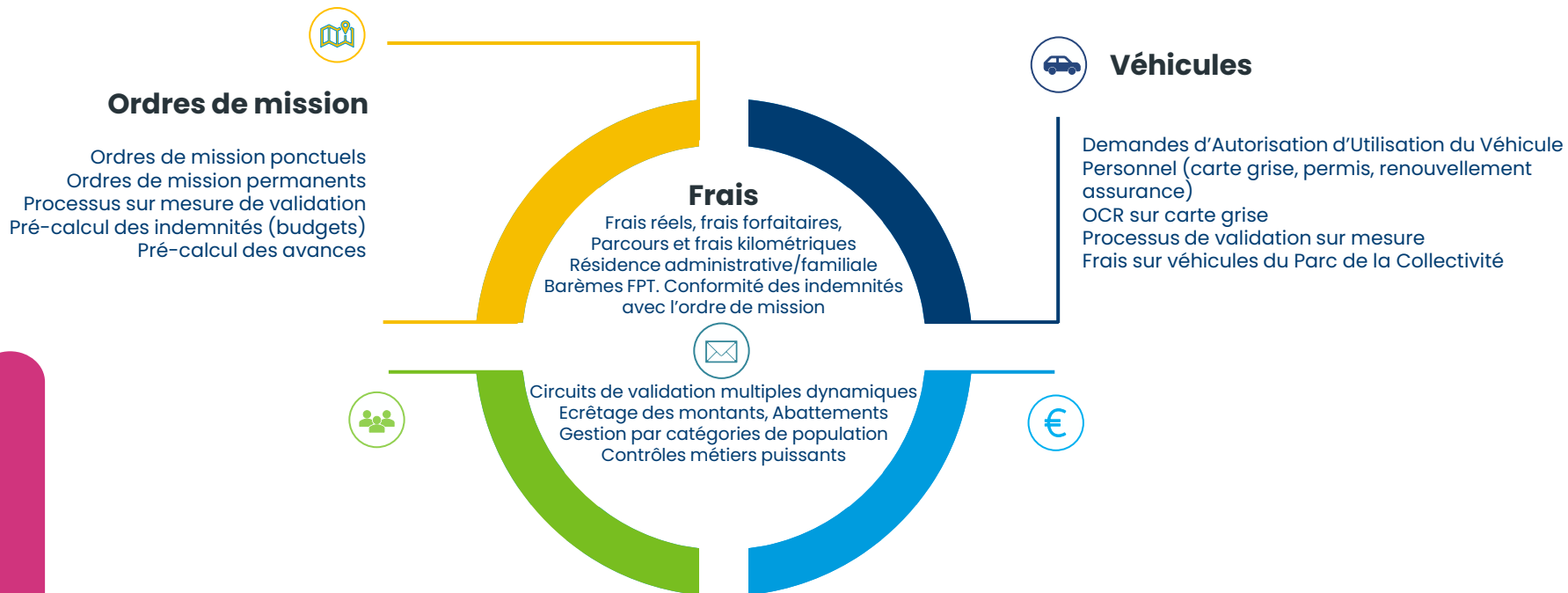


CACEM
Communauté d'Agglomération du Centre de la Martinique



Un périmètre fonctionnel complet

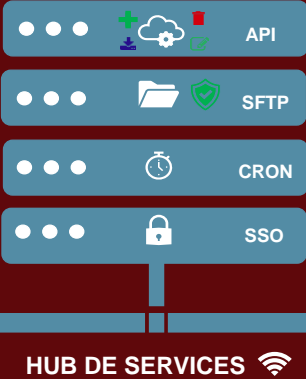
Vertical Expense couvre tous les besoins métiers de la gestion des états de frais et ordres de mission



Connecteur BL Vertical Expense

- Une initialisation des données puis une synchronisation automatique
- Accès direct depuis e.sedit RH sans signature

Vertical Expense

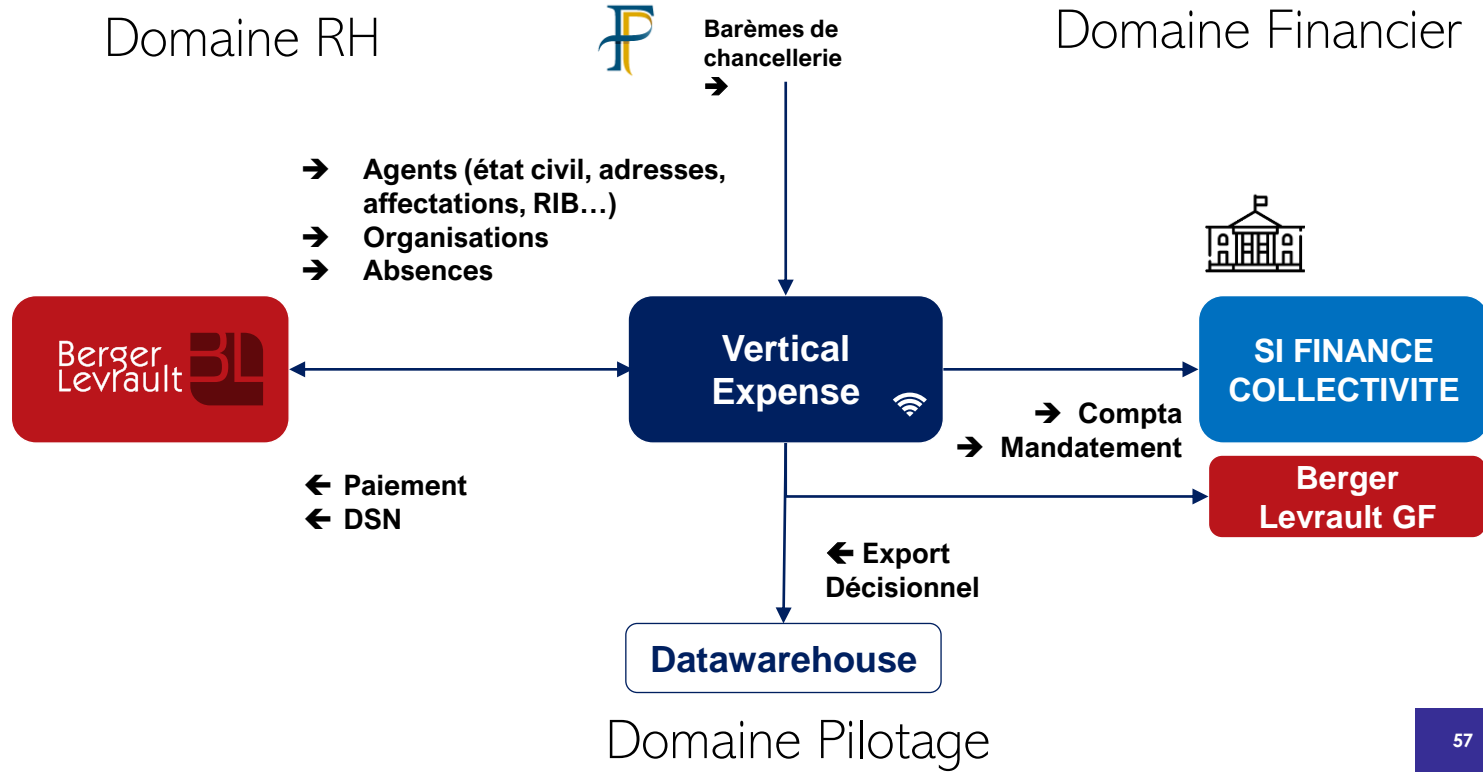


Domaine RH



Barèmes de chancellerie

Domaine Financier



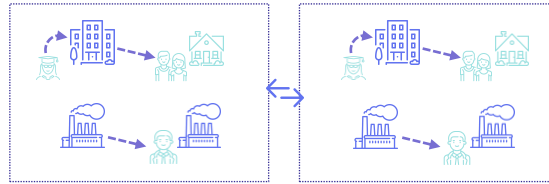
Agents / Valideurs



Expérience simple et intuitive

Solution experte pour les missions et notes de frais

Back Office



SIRH & SI Finance

Vertical EXPENSE

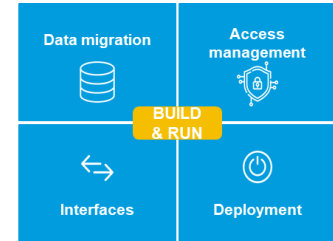
Qualité et fiabilité des données

Pas de ressaisie Entrées / Sorties, Mobilités, Affectations

Rigueur de gestion

Contrôle et respect de la politique interne

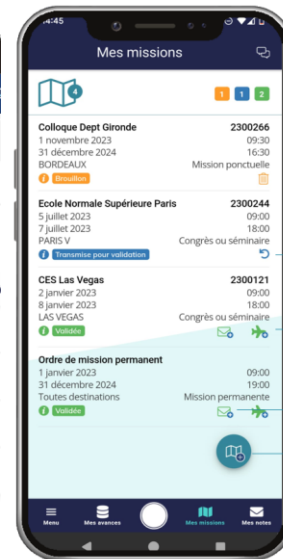
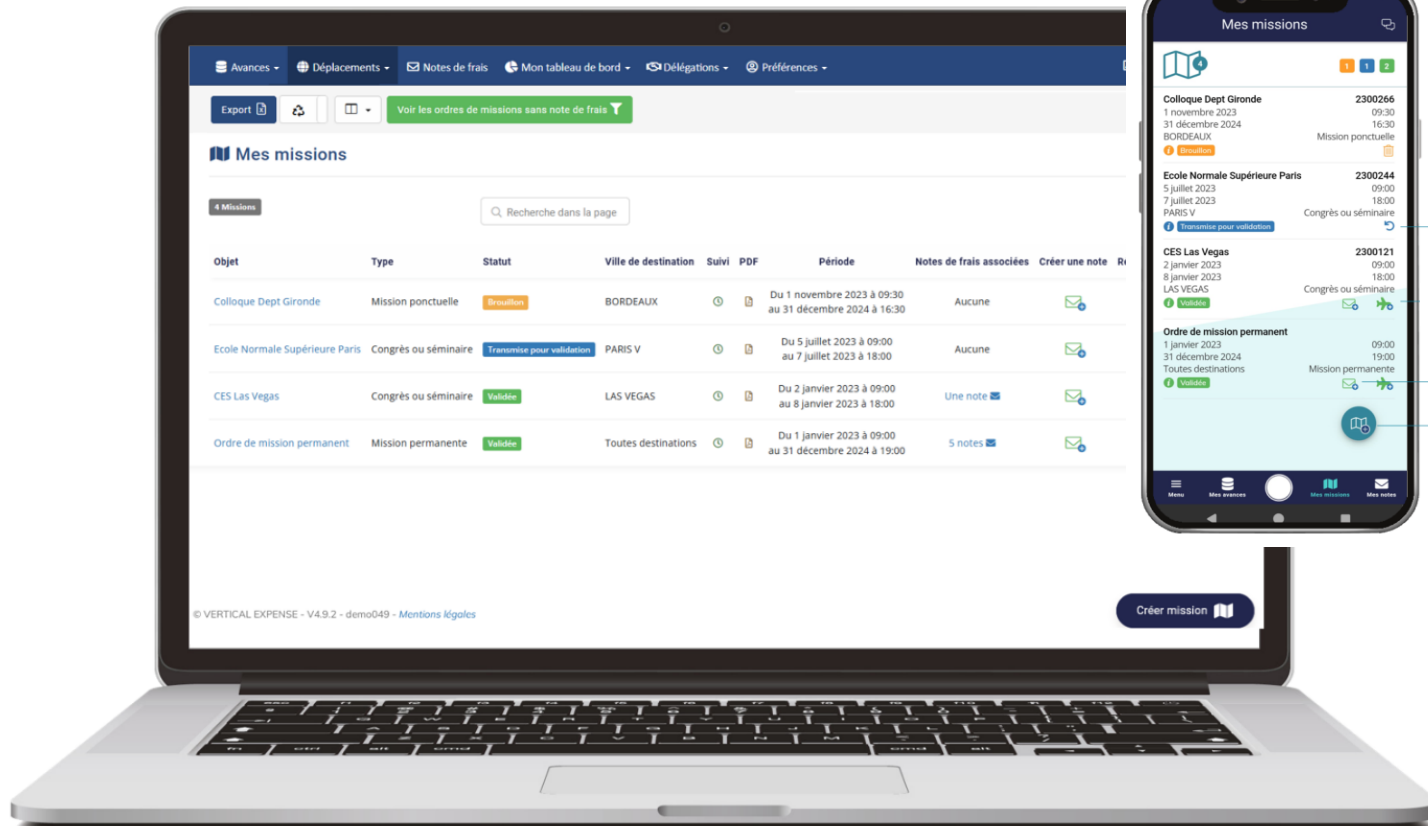
IT



Installation et maintenance accélérées



Interopérabilité – illustrations – Ordres de mission web et mobile



Récupération d'une demande transmise par erreur

Création d'une note associée à l'Ordre de mission

Création d'un Ordre de mission

Ordre de mission – Web et mobile

Impression Pdf complète
y compris les dépenses des
notes

Créer une note
directement depuis
l'OM

Récupération pour
correction de l'OM
envoyé

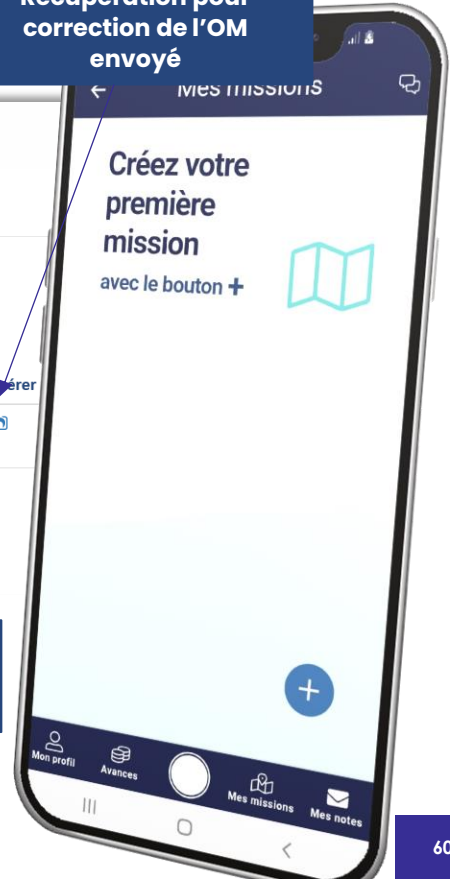
Créer mission + Export Recycle Voir les ordres de missions sans note de frais

Mes missions

2 Missions Recherche dans la page

Objet	Type	Statut	Numéro	Ville de destination	Zone géographique	Suivi PDF	Période	Notes de frais associées	Créer une note	Récupérer
Mission à Marseille	1. Ordre de mission ponctuel	Transmise pour validation	22PL01939	MARSEILLE			Le 20 juin 2022 de 09:00 à 18:00	Aucune	+	
OM PERMANENT FRANCE EUROPE 2022	3. Ordre de mission permanent Europe	Validée	22PE00062		France-Europe		Du 1 janvier 2022 à 00:00 au 31 octobre 2022 à 23:59	6 notes	+	

Accès aux notes
associées à mon Ordre de
mission



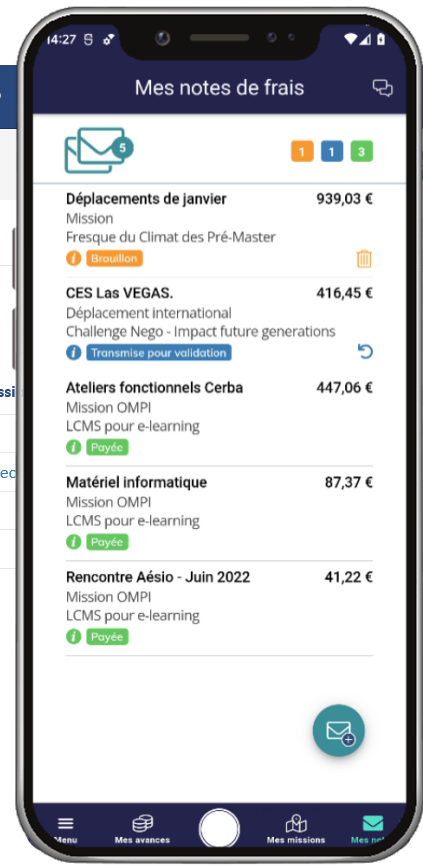
Etats de frais – Web et mobile

Mes notes de frais

92 Notes de frais

Objet de la note	Nature	Statut	Total dû	Projet / Service	Ordre de missi
Déplacements de janvier	Mission	Brouillon	939,03 €	Fresque du Climat des Pré-Master	
CES Las VEGAS.	Déplacement international	Transmise pour validation	416,45 €	Challenge Nego - Impact future generations	Consumer Elec
Ateliers fonctionnels Cerba	Mission OMPI	Payée	447,06 €	LCMS pour e-learning	
Matériel informatique	Mission OMPI	Payée	87,37 €	LCMS pour e-learning	
Rencontre Aésio - Juin 2022	Mission OMPI	Payée	41,22 €	LCMS pour e-learning	

Exemple



5 €  45 904,11 €

Récupérer	ID
	#1647
	#1643
	#1422
	#1410

Etats de frais à valider – Web et mobile

Export Filtre expert

2 797,82 €

Notes de frais à valider

3 Notes de frais

Recherche dans la page

<input type="checkbox"/>	Objet de la note	Statut	Bénéficiaire	Affectation	Population	Total dû	Ordre de mission	Suivi	Message(s)	Dépassements	Transmise depuis	PDF	Retourner	Valider	ID
<input type="checkbox"/>	Frais juin 2024	Transmise pour validation	Jacques MANAGERJ	Service Logistique Versailles	Salarié	97,96 €				7€	80 jours				#1805
<input type="checkbox"/>	Frais mai 2024	Transmise pour validation	Jacques MANAGERJ	Service Logistique Versailles	Salarié	12,90 €					90 jours				#1804
<input type="checkbox"/>	Formation de début d'année	Transmise pour validation	Isabelle LACROIX	Service Logistique Versailles	Stagiaire	2 686,96 €					13 heures				#1642

Indemnités kilométriques

Résidence familiale et résidence administrative peuvent, si souhaité, être affichées sur la carte pour améliorer le contrôle de conformité du parcours

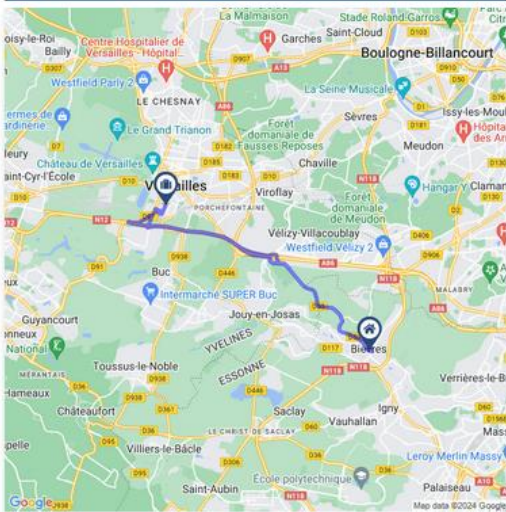


8,98 €

Voiture 6CV et 7CV - lundi 02/09

Justificatif

Image du parcours



Détail de la dépense

Type de dépense, Date & Lieux

Type de dépense*
Voiture 6CV et 7CV (PEUGEOT 3008)

Parcours

Départ
3 RUE DE LA TERRASSE 91570 BIEVRES

Etape 1
75 RUE ROYAL 78000 VERSAILLES

Arrivée
3 RUE DE LA TERRASSE 91570 BIEVRES

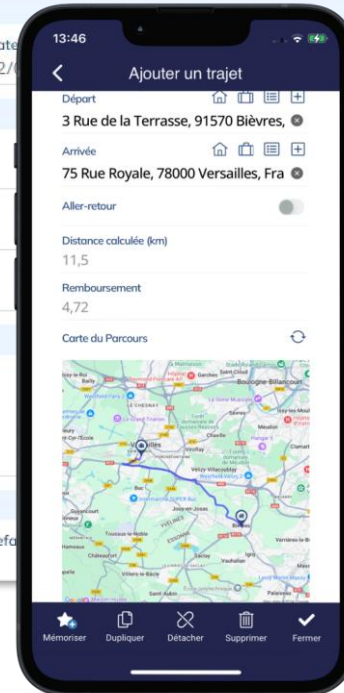
Montants

Distance calculée (km)	Remboursement par km
21,9	0.410

Remboursement (€)
8.98

Analytique

Imputation
Commercial



Interopérabilité – Liens Absences

[Enregistrer la saisie](#)[Supprimer](#)[Demander paiement](#)

✉ Note de frais : Déplacement à Épinal - Mission

199,14 €

[Voir tout](#)

📄 Dépenses de Sept. 2024 ⁵

[Dépenses du mois 🔍](#)[Mode liste ☰](#)

Autre période



📅 Août 2024 ¹ | Sept. 2024 ⁵ | Oct. 2024 [📅]

+ Lun. 26 août 24	+ Mar. 27 août 24	+ Mer. 28 août 24	+ Jeu. 29 août 24	+ Ven. 30 août 24	+ Sam. 31 août 24	+ Dim. 01 sept. 24
+ Lun. 02 sept. 24	+ Mar. 03 sept. 24	+ Mer. 04 sept. 24	+ Jeu. 05 sept. 24	+ Ven. 06 sept. 24	+ Sam. 07 sept. 24	+ Dim. 08 sept. 24
+ Lun. 09 sept. 24	+ Mar. 10 sept. 24	+ Mer. 11 sept. 24	+ Jeu. 12 sept. 24	+ Ven. 13 sept. 24	+ Sam. 14 sept. 24	+ Dim. 15 sept. 24
+ Lun. 16 sept. 24	+ Mar. 17 sept. 24	+ Mer. 18 sept. 24	+ Jeu. 19 sept. 24	+ Ven. 20 sept. 24	+ Sam. 21 sept. 24	+ Dim. 22 sept. 24
+ Lun. 23 sept. 24	+ Mar. 24 sept. 24	+ Mer. 25 sept. 24	+ Jeu. 26 sept. 24	+ Ven. 27 sept. 24	+ Sam. 28 sept. 24	+ Dim. 29 sept. 24
+ Lun. 30 sept. 24	+ Mar. 01 oct. 24	+ Mer. 02 oct. 24	+ Jeu. 03 oct. 24	+ Ven. 04 oct. 24	+ Sam. 05 oct. 24	+ Dim. 06 oct. 24

Absent

8,73 €

8,73 €

9,40 €

16,00 €

52,28 €

3

[Ajouter une dépense +](#)

En mobile comme en web, la vision agenda facilite la saisie et les contrôles.

Mes dépenses sont visibles, synchronisées avec Absences et Jours ouvrés.

Merci de votre attention !